

ТЕХНИЧЕСКИЕ ХАРАКТЕРИСТИКИ

ВКМ 104

Судно типа «Мультикат»



ПОСТРОЙКА / КЛАССИФИКАЦИЯ

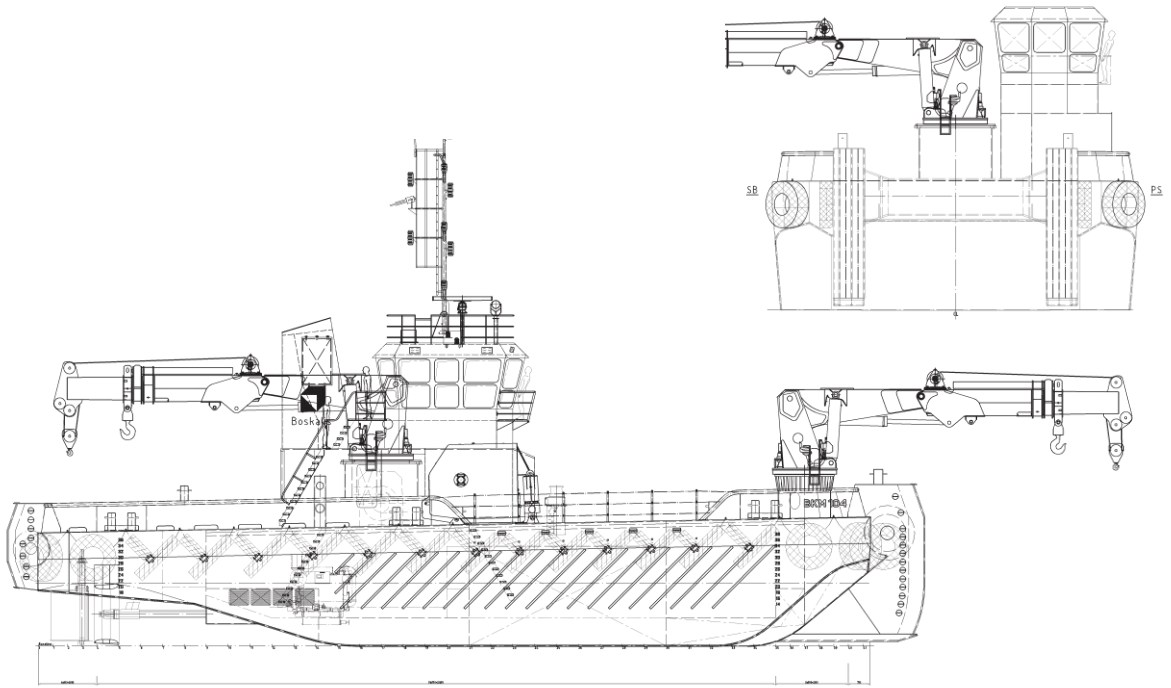
Строитель	«Neptune Marine Service»
Год постройки	2009
Классификация	Буксир, неограниченный район плавания ✳ HULL ✳ MACH ✳ AuT-uMS

ОПИСАНИЕ

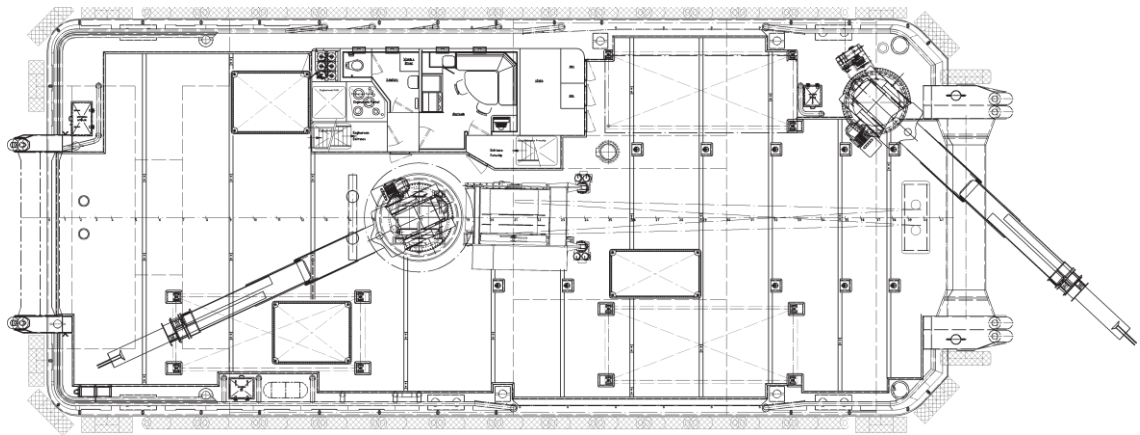
Многофункциональное самоходное вспомогательное судно Two
Палубные краны
Оборудование для перекладки якоря грузоподъемностью до 150 тонн
Большая вместимость цистерн для хранения топлива и воды
Гидравлически управляемые буксировочные крюки
Большая открытая рабочая палуба

ОСНОВНЫЕ ХАРАКТЕРИСТИКИ

Размещение экипажа	6 человек
Валовой тоннаж	375
Общая длина	31,5 м
Ширина	13,3 м
Высота борта	4,4 м
Нормальная осадка	2,6 м
Резервуар для загрязнённого масла	14,5 м ³
Топливная цистерна	150 м ³ при 180 м ³ в час
Цистерна для воды	120 м ³ при 120 м ³ в час
Якорная лебёдка	150 т
Буксирные лебёдки	5 т
Тяговое усилие на швартовах	25 т
Двигательная установка	1 492 кВт
Грузоподъёмность крана	2 x 340 тм
Якорный шпиль	2,5



БОКОВОЙ РАЗРЕЗ



ПАЛУБА, ВИД СВЕРХУ