


**СТРОИТЕЛЬСТВО/КЛАССИФИКАЦИЯ СУДНА**

Строитель	China Shipbuilding Co Taiwan
Год постройки	1999
Классификация	Bureau Veritas   ✘ HULL, ✘ MACH, Спец. работы, Полупогружное большегрузное судно, неограниченный район плавания. ✘ AUT-UMS (SS), MON-SHAFT, INWATERSURVEY, LI-HG-S1
Номер ИМО	9186326
Позывной (флаг)	Мальта
Порт приписки	Валлетта

**ОСНОВНЫЕ ДАННЫЕ**

Длина общая	217,80 м
Ширина теор./макс.	42,00 м
Высота	13,30 м
Осадка при погружении	23,30 / 23,30 м
Летняя осадка	10,08 м
Площадь палубы [д х ш]	178,2 х 42,00 м
Дедвейт	57021 т
Скорость при испытаниях	14,50 уз.
Общая установленная мощность	12640 кВт
Основные двигатели	1 х 12640 кВт
Главная силовая установка	1 х 12640 кВт ВРШ
Носовое подруливающее устройство	2000 кВт

**НАВИГАЦИОННОЕ ОБОРУДОВАНИЕ**

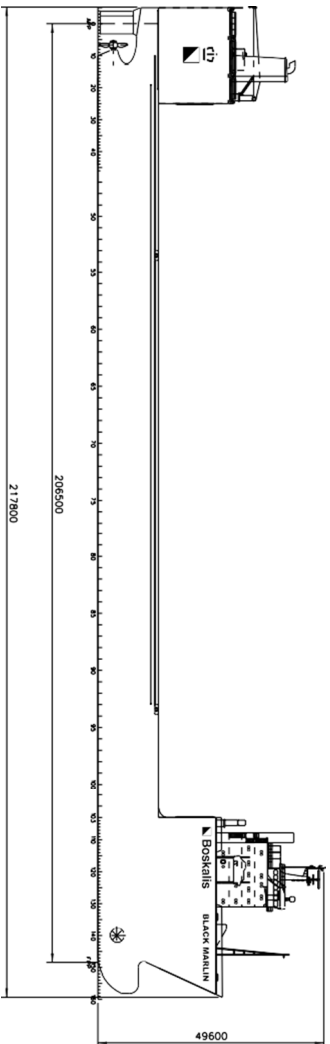
- Два радара, один из которых привязан к САРП
- GPS-навигатор и Система отображения параметров движения судна
- Эхолоты с носовыми и кормовыми датчиками
- Два гирокомпаса
- ЭКНИС
- Один доплеровский лаг
- SPOS - Система оптимизации ходовых качеств судна
- OSTOPUS - бортовая система Ostopus (бортовая система мониторинга движения судна и система поддержки принятия решений «Amarcon»)

**СРЕДСТВА СВЯЗИ**

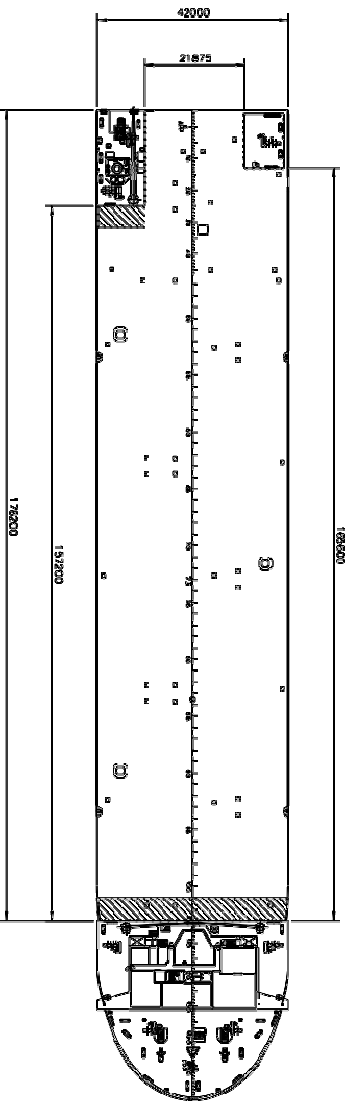
- Inmarsat B и C (телекс/телефон/факс)
- Радиотелефонная станция ОВЧ
- Глобальная беспроводная система связи
- Факсимильная связь для передачи метеоданных
- Приёмник NAVTEX
- ГМССБ

**БАЛЛАСТИРОВКА**

- Четыре основных балластных насоса мощностью 3300 м<sup>3</sup>/ч при напоре 35 м
- Один пожарный насос общего назначения 90 м<sup>3</sup>/ч при напоре 80 м или 240 м<sup>3</sup>/ч при напоре 20 м
- Один трюмно-пожарный насос 90 м<sup>3</sup>/ч при напоре 80 м или 240 м<sup>3</sup>/ч при напоре 20 м
- Один аварийный пожарный насос 72 м<sup>3</sup>/ч при напоре 80 м
- Один насос забортной воды общего назначения 50 м<sup>3</sup>/ч при напоре 40 м
- Два балластно-зачистных насоса 125 м<sup>3</sup>/ч при напоре 28 м



**ВНД**



**ПЛАТФА – ВНД СБЕРХУ**