


**СТРОИТЕЛЬСТВО/КЛАССИФИКАЦИЯ СУДНА**

Строитель	Guangzhou Shipyard Int. Co. Ltd
Год постройки	2012
Классификация	Bureau Veritas   ✕ HULL, ✕ MACH, ✕ AVM - IPS, ✕ AUT - UMS, Спец.работы, Полупогружное большегрузное судно, неограниченный район плавания, CPS (WBT), MON-SHAFT, BWT, CLEANSHIP, ICE CLASS ID, ERS - S, INWATERSURVEY
Номер ИМО	9592848
Флаг	Мальта
Порт приписки	Валлетта

**ОСНОВНЫЕ ДАННЫЕ**

Длина общая	216,75 м
Ширина теор./макс.	43,00 м
Высота	13,00 м
Осадка при погружении	26,00 м
Летняя осадка	9,68 м
Площадь палубы [д x ш]	177,60 x 43,00 м
Дедвейт	50000 т
Скорость при испытаниях	14,00 уз.
Общая установленная мощность	16470 кВт
Основные двигатели	4 x 3840 кВт
Главная силовая установка	2 x 5250 Вт винт фиксирован шага
Носовое подруливающее устройство	2 x 1200 кВт ВФШ

**НАВИГАЦИОННОЕ ОБОРУДОВАНИЕ**

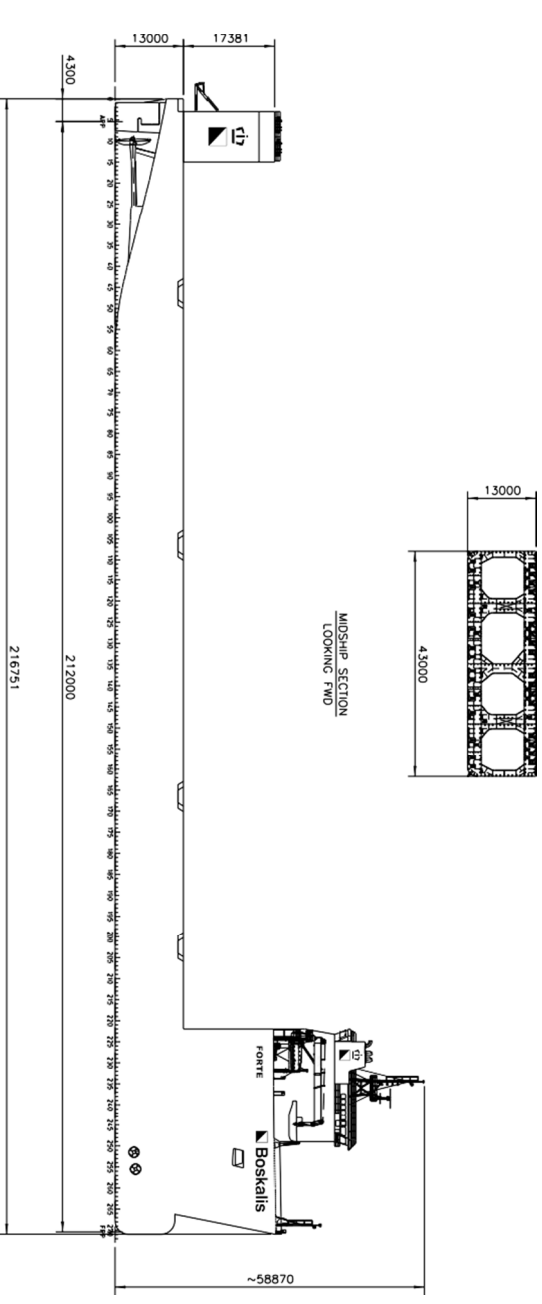
- 2 x DGPS
- 1 x доплеровский лаг
- 2 x эхолота
- 1 x НАВТЕКС
- 1 x факсимильный аппарат для передачи метеокарт
- 2 x ЭКНИС
- 2 x радар
- 1 x двойной гирокомпас
- SPOS - Система оптимизации ходовых качеств судна
- OSTOPUS - бортовая система Ostopus (бортовая система мониторинга движения судна и система поддержки принятия решений «Amarcon»)

**СРЕДСТВА СВЯЗИ**

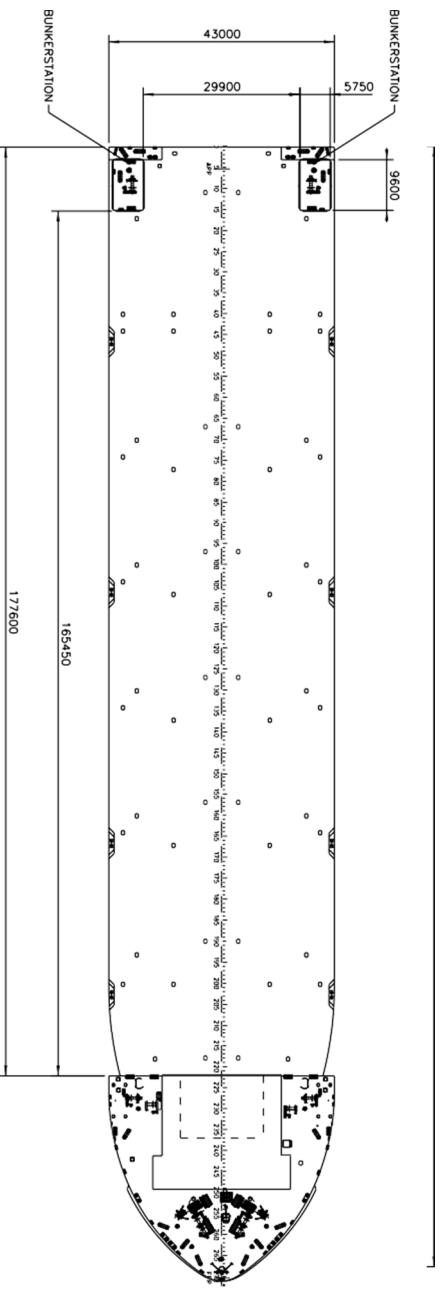
- Полная совместимость с ГМССБ-3
- СЧ/ВЧ радиостанция
- аппаратура ЦИВ ОБЧ
- ЦИВ СЧ/ВЧ
- малый терминал спутниковой связи
- Fleetbroadband
- SATCOM-C
- радиолокационный спасательный ответчик
- морской аварийный радиобуй

**БАЛЛАСТИРОВКА**

- 4 балластных/дебалластных насоса 6600 м<sup>3</sup>/ч при 2,5 бар
- 2 основных балластных насоса 1500 м<sup>3</sup>/ч при 35 м
- 2 основных балластных насоса 250 м<sup>3</sup>/ч при 35 м



**ВИД СБОКУ**



**ПЛАТФОРМА – ВИД С ВЕРХУ**