


СТРОИТЕЛЬСТВО/КЛАССИФИКАЦИЯ СУДНА

Строитель	Turku Shipyard Finland
Год постройки	1987
Классификация	Bureau Veritas ✠ HULL, ✠ MACH, Спец.работы, Полупогружное большегруз. судно, неограниченный район плавания, MON-SHAFT, ICE CLASS ID, MACH
Номер ИМО	8512279
Флаг	Кюрасао
Порт приписки	Виллемстад

ОСНОВНЫЕ ДАННЫЕ

Длина общая	173,00 м
Ширина теор./макс.	40,00 м
Высота	12,00 м
Осадка при погружении	22,00 м
Летняя осадка	8,80 м
Площадь палубы [д x ш]	132,00 x 40,00 м
Дедвейт	34030 т
Скорость на испытаниях	15,5 уз.
Общая установленная мощность	16420 кВт
Основные двигатели	2 x 6750 кВт
Главная силовая установка	2 x 6750 кВт ВРШ
Носовое подруливающее устройство	2 x 500 кВт

НАВИГАЦИОННОЕ ОБОРУДОВАНИЕ

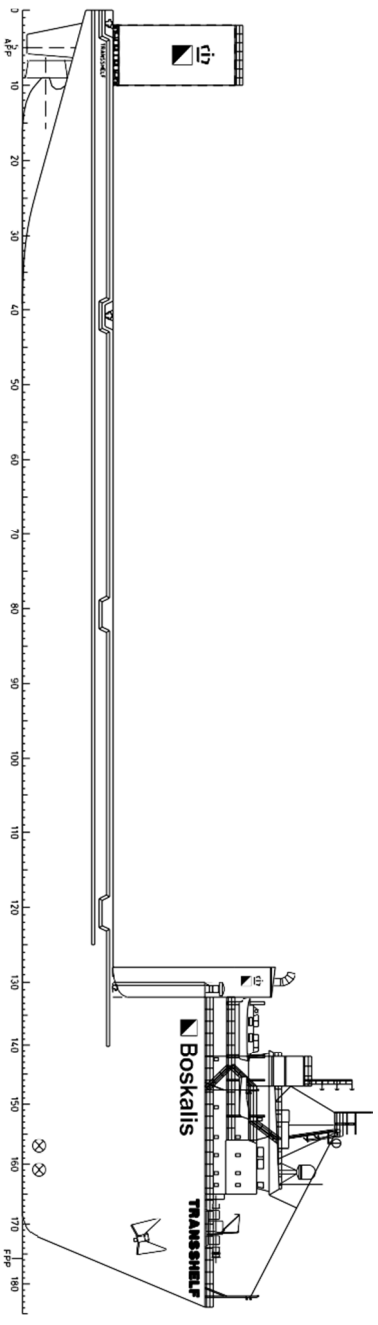
- Два радара, один из которых привязан к САРП
- Один GPS-навигатор
- Носовой и кормовой эхолоты
- Один гирокомпас
- Прибор магнитного каротажа
- SPOS – Система оптимизации ходовых качеств судна
- OSTOPUS – бортовая система Octopus (бортовая система мониторинга движения судна и система поддержки принятия решений «Amarcon»)

СРЕДСТВА СВЯЗИ

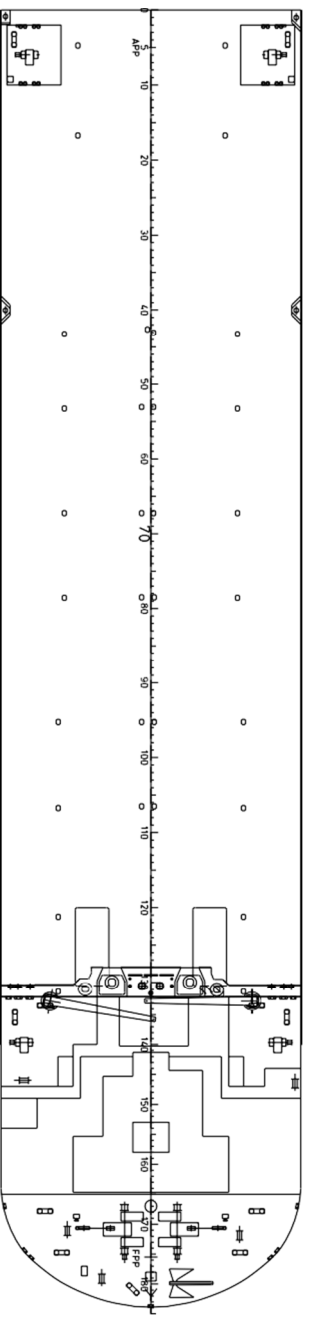
- Inmarsat B и C (телекс/телефон/факс)
- Радиотелефонная станция с одной боковой полосой
- Радиотелефонная станция ОВЧ
- Факсимильная связь для передачи метеоданных
- Приёмник NAVTEX
- ГМССБ

БАЛЛАСТИРОВКА

Три основных балластных насоса мощностью 500 м³/ч при напоре 35 м
 Два основных пожарных насоса мощностью 100 м³/ч при напоре 90 м
 Один аварийный пожарный насос мощностью 60 м³/ч при напоре 90 м
 Четыре балластных/дебалластных компрессора мощностью 3000 м³/ч при 2 atg
 Один аварийный балластный компрессор мощностью 3000 м³/ч при 2 atg



ВИД СБОКУ



ПЛАНЫВА - ВИД СВЕРХУ