


СТРОИТЕЛЬСТВО/КЛАССИФИКАЦИЯ СУДНА

Строитель	Guangzhou Shipyard International Co. Ltd
Год постройки	2015
Классификация	Bureau Veritas ✘ HULL, ✘ MACH, ✘ AVM - IPS, ✘ AUT - UMS, Спец.работы, Полупогружное большегрузное судно, неограниченный район плавания, CPS (WBT), MON-SHAFT, BWT, CLEANSHIP, ICE CLASS ID, ERS - S, INWATERSURVEY
Номер ИМО	9670224
Позывной (флаг)	Мальта
Порт приписки	Валлетта

ОСНОВНЫЕ ДАННЫЕ

Длина общая	216,70 м
Ширина теор./макс.	63,00 м
Высота	13,00 м
Осадка при погружении	26,00 / 26,00 м
Летняя осадка	10,00 м
Площадь палубы [д x ш]	177,60 x 63,00 м
Дедвейт	72146 т
Скорость при испытаниях	14,5 уз.
Общая установленная мощность	16728 кВт
Основные двигатели	4 x 3840 кВт
Главная силовая установка	2 x 5250 кВт
Азимутальное подруливающее устройство	1 x 8700 кВт
Носовое подруливающее устройство	2 x 1200 кВт

НАВИГАЦИОННОЕ ОБОРУДОВАНИЕ

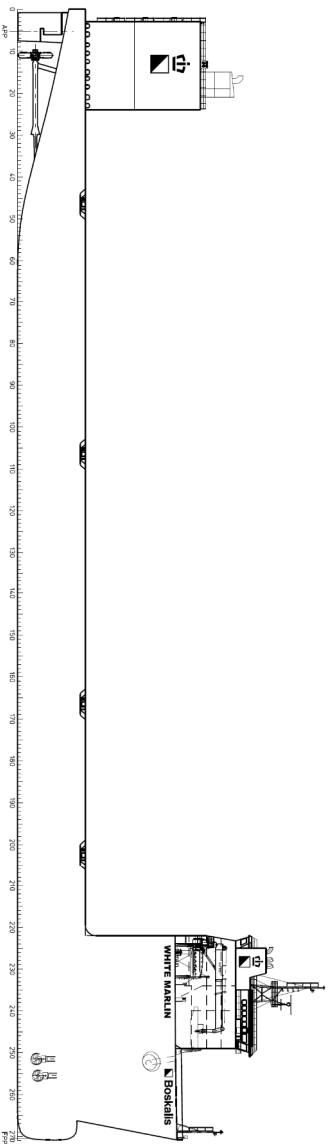
- Два радара
- Два GPS-навигатора
- Эхолот
- Два гирокомпаса
- Два ЭКНИС
- Магнитный компас
- Доплеровский лаг
- Навигационный эхолот
- Автоматическая идентификационная система
- Регистратор данных рейса
- Система контроля дееспособности вахтенного помощника капитана
- Монитор на мостике
- Автопилот

СРЕДСТВА СВЯЗИ

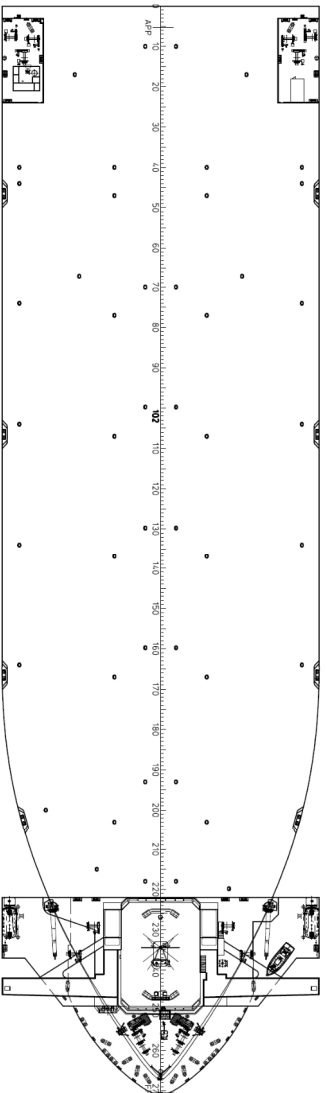
- Inmarsat C
- Inmarsat Fleet broad band
- Радиотелефонная станция ОВЧ
- Радиотелефонная станция СЧ/ВЧ
- Факсимильная связь для передачи метеоданных
- Приёмник NAVTEX
- ГМССБ
- Аварийный радиобуй
- Два радиолокационных спасательных ответчика

БАЛЛАСТИРОВКА

- Два балластных насоса в носовой части мощностью 1500 м³/ч при 3,0 бар
- Два балластных насоса в кормовой части мощностью 250 м³/ч при 3,0 бар
- Два нагнетательных балластных насоса в носовой части 160 м³/ч при 3,0 бар



ВИД СБОКУ



ПЛАНЫБА – ВИД СВЕРХУ