

ТЕХНИЧЕСКИЕ ХАРАКТЕРИСТИКИ ОБОРУДОВАНИЯ

ASIAN HERCULES III Плавучий мачтовый кран



ПОСТРОЙКА/ КЛАССИФИКАЦИЯ

Год постройки	2015
Классификация	ABS A1, + AMS - судно для перевозки тяжеловесных грузов
Позывной	9V2514

ШВАРТОВЫЕ ЛЕБЕДКИ

8-точечная система швартовки	Мощность 60 т. 1200 м трос диаметром 46 мм
------------------------------	--

ЛЕБЕДКИ

2-е грузовые лебедки	Производительность 20 мт при 10 м/мин
2-е якорные лебедки грузоподъемностью 6975 кг	
Движение стрелы	2-е лебедки изменения угла наклона стрелы обеспечивающие макс. скорость 1.00 м/мин в полном грузу
Лебедка главного подъема	4-е лебедки главного подъема для А-образной грузовой стрелы и 2-е для консольной стрелы, каждая со скоростью подъема 2 м/мин в полном грузу - 1250 мт и 5 м/мин. при легкой нагрузке / без нагрузки
Регулировка стрелы	2-е лебедки, установленные на А-образной грузовой стреле, для регулировки стрелы без нагрузки от 00 до 400
20 мт вспомогательное подъемное устройство	2-е вспомогательные подъемные лебедки для А-образной грузовой стрелы и одна для консольной стрелы, каждая со скоростью подъема 10м/мин в полном грузу 20 мт

ОСНОВНЫЕ ДАННЫЕ

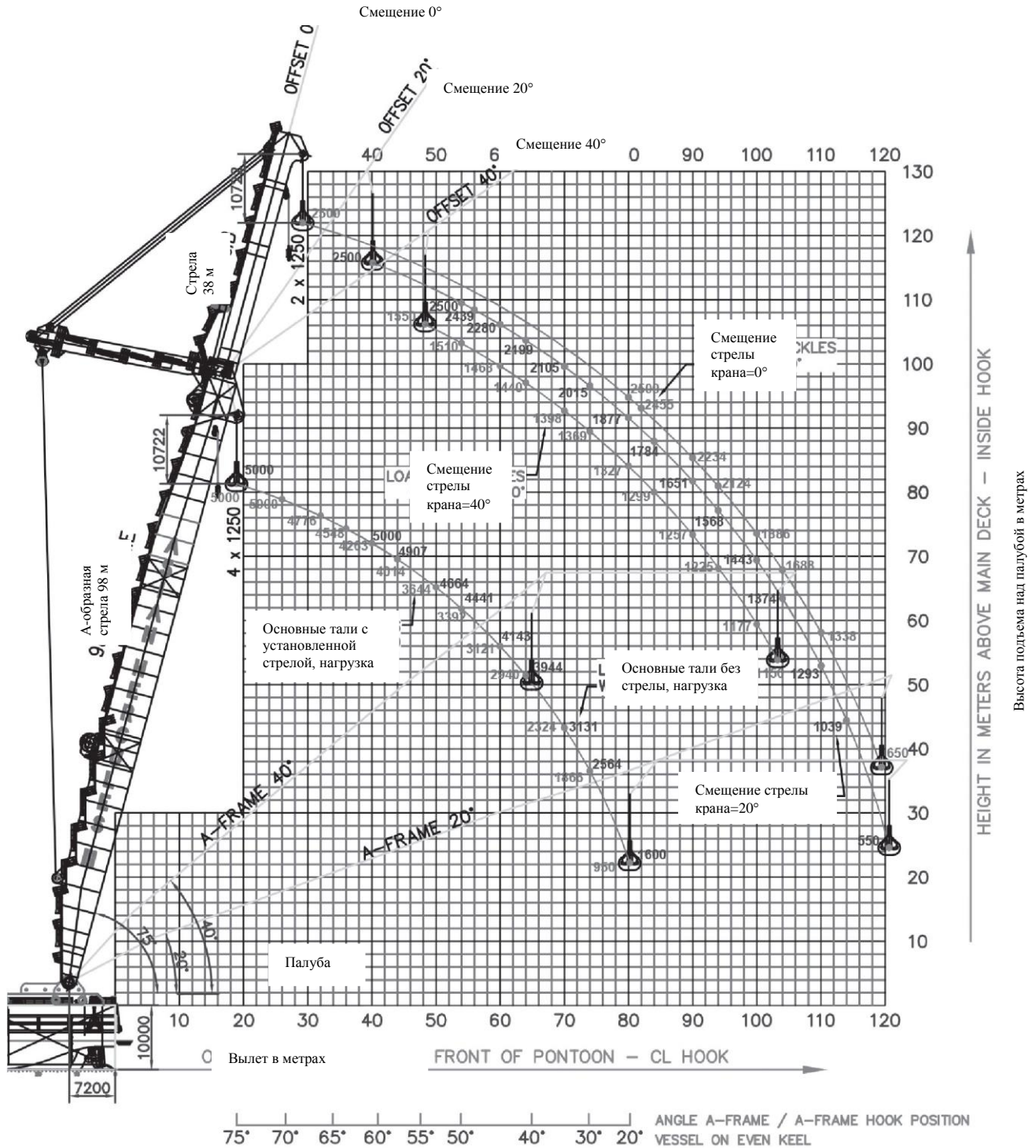
Валовой регистровый тоннаж	16 805 т
Чистый регистровый тоннаж	5 041 т
Общая длина	106,42 м
Габаритная ширина	52,00 м
Расчётная высота борта	10,00 м
Водоизмещение	26 456 т (ровный киль @5,50м)
Скорость	7 узлов (4 х каждый около 2000 кВт)
Палубная нагрузка	20 мт/м2
Объем топливной цистерны	2021 м3
Запас пресной воды	474 м3
вместимость балластных цистерн	14 438 м3

ХАРАКТЕРИСТИКИ

Жилое размещение на 45 человека

ГЕНЕРАТОРЫ

Главный генератор	4-е дизель-генераторов общей мощностью 4364 кВт
Аварийный / вспомогательный генератор	1 дизель-генераторов общей мощностью 750 кВт



МОЩНОСТЬ А-образной стрелы в позиции I

Все нагрузки даны в метрических тоннах и применимы для внутренних вод
 Грузоподъемность дана без учета перемещений.
 Грузоподъемность по запросу:

- А-образной стрелы в позиции III
- совмещенный подъем с использованием основной тали и тали стрелы
- в море

Royal Boskalis Westminster N.V.
 а/я 43
 3350 AA Папендрехт
 Нидерланды

T +31 78 69 69 000
 Ф +31 78 69 69 555
royal@boskalis.com
www.boskalis.com