


ТЕХНИЧЕСКИЕ ХАРАКТЕРИСТИКИ ОБОРУДОВАНИЯ

ТАКЛИФТ 4

Плавучий мачтовый кран



ПОСТРОЙКА/ КЛАССИФИКАЦИЯ

Год постройки	1981
Классификация	LR  100 A 1 плавучий мачтовый кран LA
Позывной	PHWS

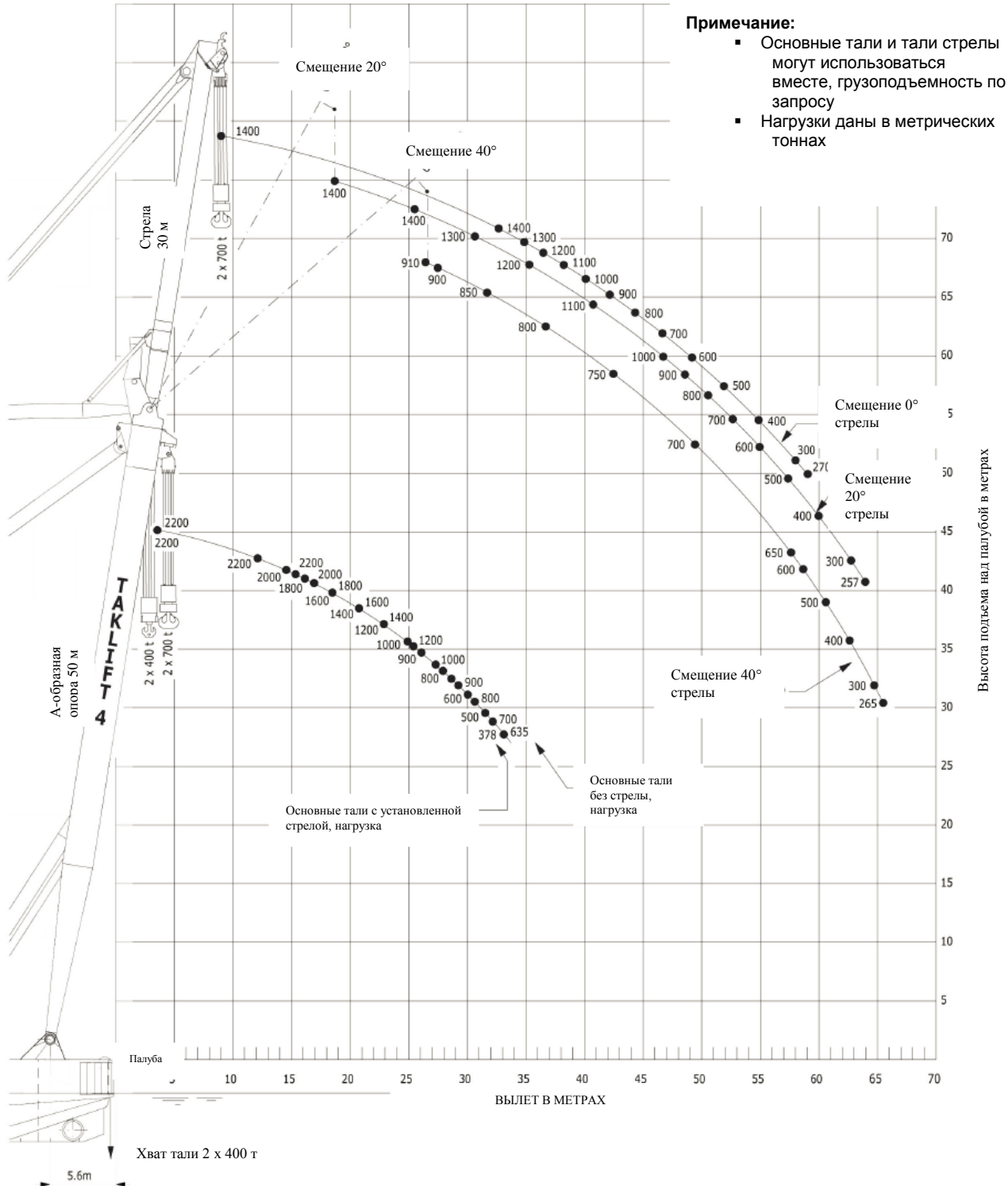
ХАРАКТЕРИСТИКИ

Возможность размещения 30 чел. (кол-во может быть увеличено)

ОСНОВНЫЕ ДАННЫЕ

Валовой регистровый тоннаж	5 695
Чистый регистровый тоннаж	1 708
Длина	83,20 м
Ширина	36,90 м
Глубина	7 м
Мин. осадка	3 м
Макс. осадка	6,02 м
Двигательная установка	2 x 1000 кВт
Носовое подруливающее устройство	2 x 440 кВт
Кормовая часть	Стальной канат: 500 м диаметром 44 мм и канатоемкостью 3 x 25 т Стальной канат: 625 м диаметром 48 мм и канатоемкостью 2 x 40 т
Носовая часть	Стальной канат: 500 м диаметром 44 мм и канатоемкостью 3 x 25 т

ТАКЛИФТ 4 Плавучий мачтовый кран



МОЩНОСТЬ

Royal Boskalis Westminster N.V.
a/я 43
3350 AA Папендрехт
Нидерланды

T +31 78 69 69 000
Ф +31 78 69 69 555

royal@boskalis.com
www.boskalis.com