

ТЕХНИЧЕСКИЕ ХАРАКТЕРИСТИКИ ОБОРУДОВАНИЯ

ТАКЛИФТ 6

Плавающий мачтовый кран



ПОСТРОЙКА/ КЛАССИФИКАЦИЯ

Регистрация	Сингапур
Классификация	GL•GL @ 100 A4 MC
Позывной	9V5979

ЯКОРНЫЕ ЛЕБЕДКИ

Корма	Мощность 1 x 10 т, цепь 235 м диаметр 56 мм
-------	--

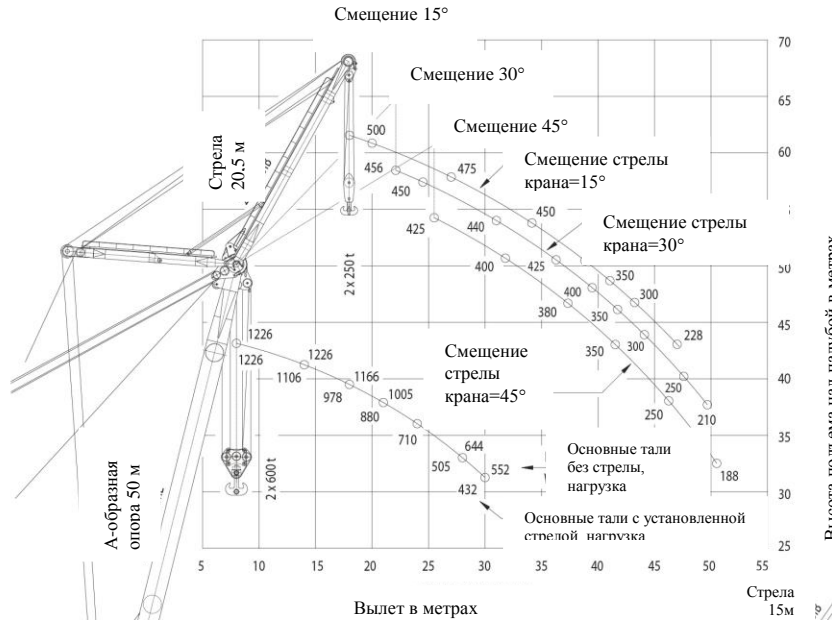
ШВАРТОВЫЕ ЛЕБЕДКИ

Корма	Мощность 3 x 10/5 т, трос 220 м диаметр 28 мм
	Мощность 2 x 30/10 т, трос 1000 м диаметр 50 мм
Носовая часть	Мощность 3 x 10/5 т, трос 220 м диаметр 28 мм
	Мощность 2 x 30/10 т, трос 1000 м диаметр 50 мм

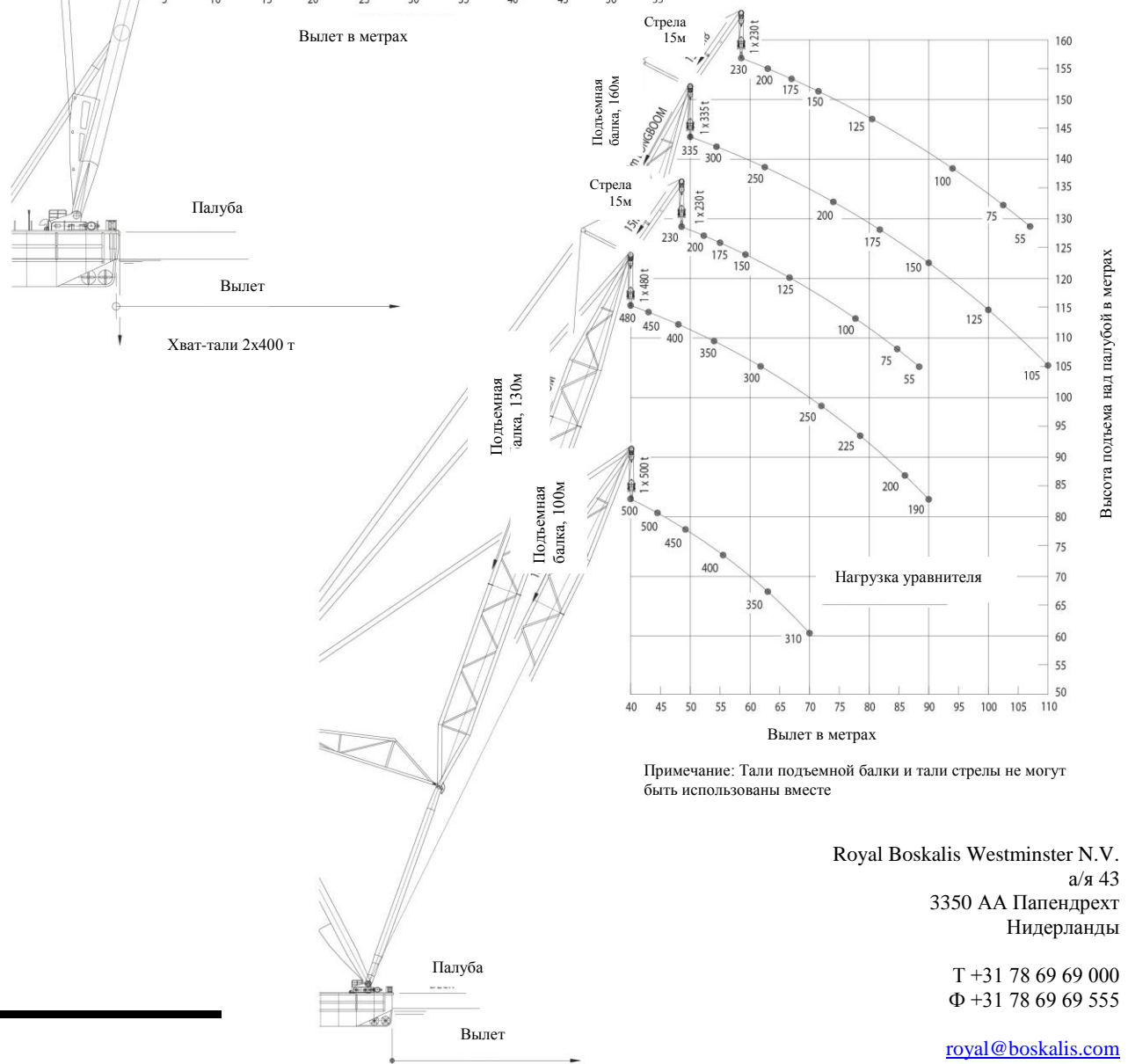
ОСНОВНЫЕ ДАННЫЕ

Валовой регистровый тоннаж	3 297 Р.Т.
Чистый регистровый тоннаж	989 Р.Т.
Общая длина	72,56 м
Габаритная ширина	30,50 м
Глубина	5,50
Мин. осадка	2,50
Макс. осадка	4,90 м
Высота надводной части мин.	40,00 м
Ходкость	2 x 480 кВт
Носовое подруливающее устройство	2 x 184 кВт

ASIAN HERCULES II Плавучий мачтовый кран



- Основные тали и тали стрелы могут использоваться вместе, грузоподъемность по запросу
- Нагрузки даны в метрических тоннах
- При использовании хват-талей и основных талей вместе нагрузки до 1600 т могут быть



Royal Boskalis Westminster N.V.
а/я 43
3350 AA Папендрехт
Нидерланды

Т +31 78 69 69 000
Ф +31 78 69 69 555

royal@boskalis.com
www.boskalis.com