

# ТЕХНИЧЕСКИЕ ХАРАКТЕРИСТИКИ ОБОРУДОВАНИЯ

## ТАКЛИФТ 7

Плавучий мачтовый кран



### ПОСТРОЙКА/ КЛАССИФИКАЦИЯ

Год постройки	1976
Регистрация	Роттердам
Классификация	GL 100 A5 MC
Позывной	PHWN

### ХАРАКТЕРИСТИКИ

Возможность размещения 36 чел. (кол-во может быть увеличено)

### ЯКОРНЫЕ ЛЕБЕДКИ

Кормовая часть	Мощность 1 x 10 т, цепь 235 м диаметр 56 мм
----------------	---

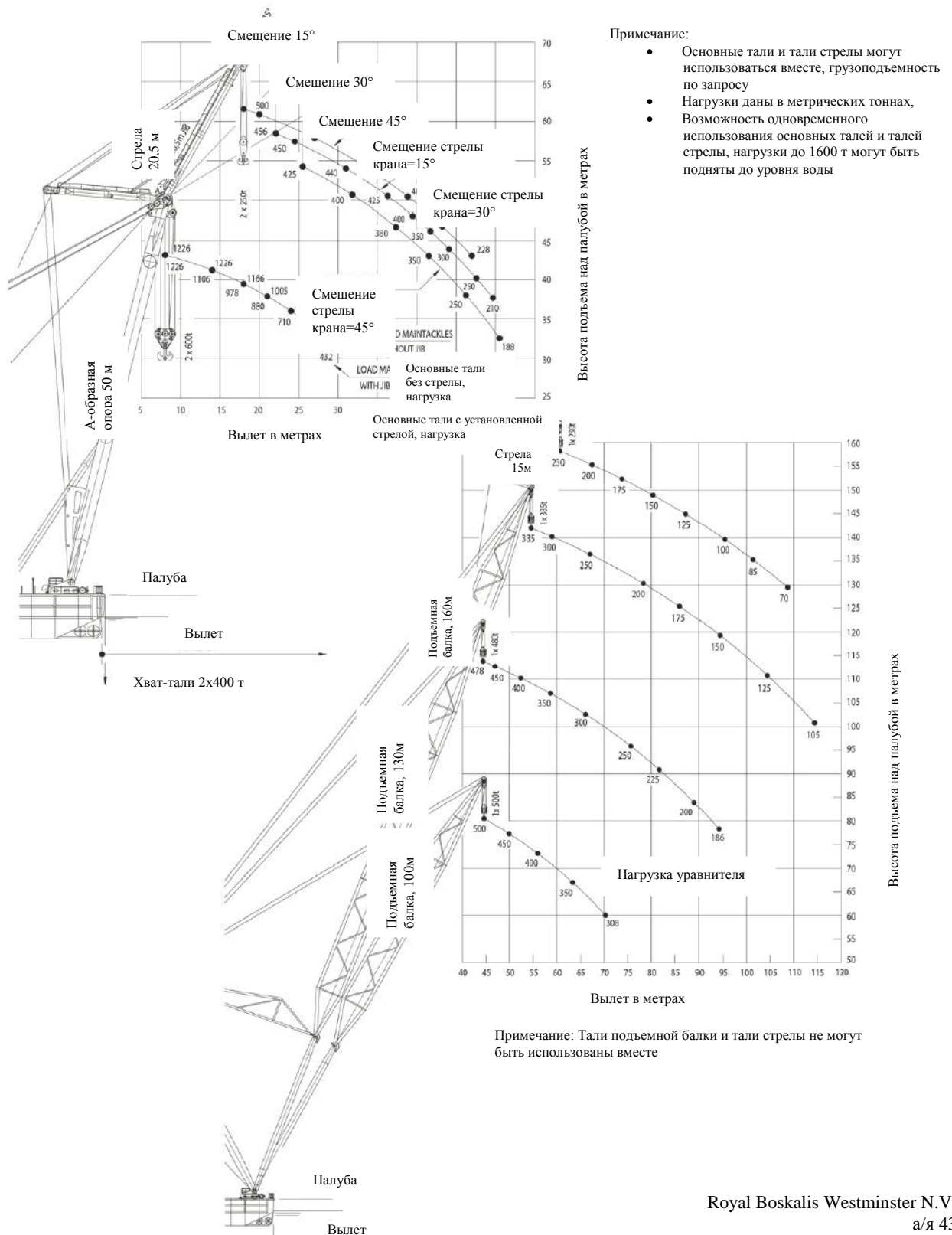
### ШВАРТОВЫЕ ЛЕБЕДКИ

Кормовая часть	Стальной канат: 220 м диаметром 28 мм и канатоемкостью 3 x 10/5 т Стальной канат: 1000 м диаметром 50 мм и канатоемкостью 2 x 30/10 т
Носовая часть	Стальной канат: 220 м диаметром 28 мм и канатоемкостью 4 x 10/5 т Стальной канат: 1000 м диаметром 50 мм и канатоемкостью 2 x 30/10 т

### ОСНОВНЫЕ ДАННЫЕ

Валовой регистровый тоннаж	3 343
Чистый регистровый тоннаж	1 003
Длина	72,56 м
Ширина	30,50 м
Глубина	5,50 м
Мин. осадка	2,50 м
Макс. осадка	4,90 м
Высота	49 м
Двигательная установка	3 x 460 кВт
Носовое подруливающее устройство	2 x 386 кВт

## ТАКЛИФТ 7 Плавучий мачтовый кран



**МОЩНОСТЬ**

Royal Boskalis Westminster N.V.  
а/я 43  
3350 AA Папендрехт  
Нидерланды

T +31 78 69 69 000  
Ф +31 78 69 69 555

[royal@boskalis.com](mailto:royal@boskalis.com)  
[www.boskalis.com](http://www.boskalis.com)