


# ТЕХНИЧЕСКИЕ ХАРАКТЕРИСТИКИ ОБОРУДОВАНИЯ

## SMITBARGE 12 ПОНТОН



### СТРОИТЕЛЬСТВО/КЛАССИФИКАЦИЯ СУДНА

Год постройки	2011
Классификация	LR  100AN понтон
Номер ИМО	9595096

### МАКСИМАЛЬНО ДОПУСТИМАЯ РАВНОМЕРНАЯ НАГРУЗКА

Главная палуба	15 т/м <sup>2</sup>
Переборка С.Л.	80 т/м <sup>2</sup>
6110 Переборки OCL	100 т/м <sup>2</sup>
Переборки поперечные	200 т/м <sup>2</sup>
Бортовая обшивка	180 т/м <sup>2</sup>
Рамный шпангоут	23 т/м <sup>2</sup>
Продольная подпалубная балка	9 т/м <sup>2</sup>

### МАКСИМАЛЬНО ДОПУСТИМАЯ СОСРЕДОТОЧЕННАЯ НАГРУЗКА

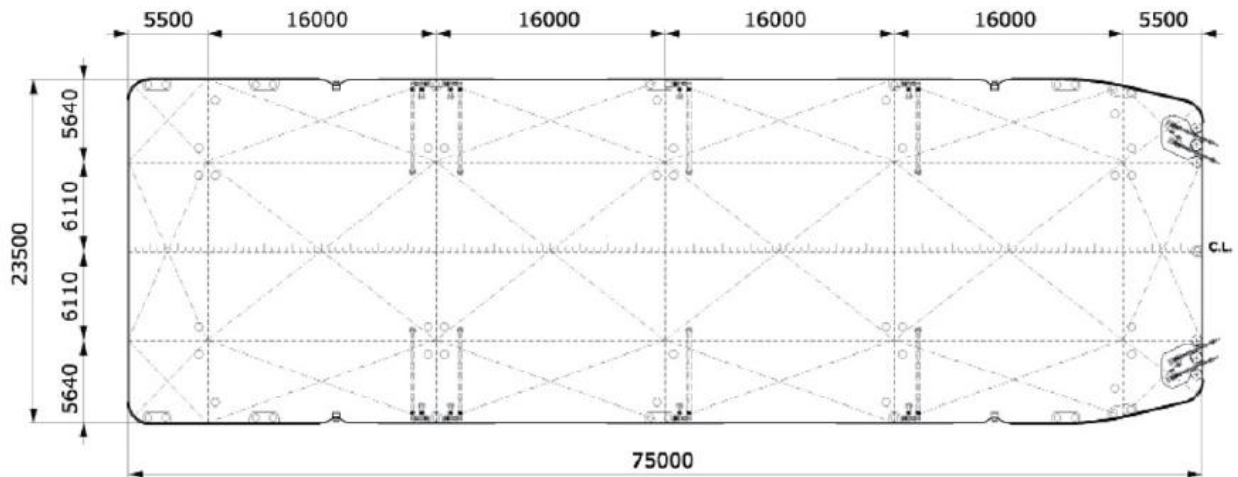
Данные предоставляются по запросу

### ОСНОВНЫЕ ХАРАКТЕРИСТИКИ

Валовой регистровый тоннаж	Подлежит определению
Чистый регистровый тоннаж	Подлежит определению
Основные размеры	75,00 м x 23,50 м x 4,50 м
Осадка судна порожнем	0,73 м
Осадка судна в грузу	3,52 м
Вес судна порожнем	Около 1,100 метрических тонн
Максимальный морской тоннаж	Около 4,800 метрических тонн
Максимальная палубная нагрузка	15 т/м <sup>2</sup>



**ВИД СБОКУ**



**ПАЛУБА. ВИД СВЕРХУ**