


# ТЕХНИЧЕСКИЕ ХАРАКТЕРИСТИКИ ОБОРУДОВАНИЯ

## SMITBARGE 2 ПОНТОН С ПАЛУБНЫМ ГРУЗОМ



### СТРОИТЕЛЬСТВО/КЛАССИФИКАЦИЯ СУДНА

Год постройки	1985
Классификация	LR  100A1 понтон
Номер ИМО	8 50 58 86
Позывной	P H L X

### ЯКОРНАЯ ЛЕБЕДКА

Редукторный барабан лебедки без ручьев пригоден для 610м 40мм-анкерующего троса. С гидравлическим приводом от дизельного двигателя/балластного насоса с 2-мя муфтами ручного управления.

### РУЧНАЯ ЛЕБЕДКА

10т лебедки пригодной для 47м 20мм-подъемного троса, прикрепленной к дельтовидной плите

### ЯКОРНОЕ ОБОРУДОВАНИЕ

2 бесштоковых якоря в комплекте со скобами, каждый весом 5 340кг

### ОСНОВНЫЕ ХАРАКТЕРИСТИКИ

Валовой регистровый тоннаж	5 668
Чистый регистровый тоннаж	1 706
Основные размеры	91,720 м x 30,755 м x 7,64 м
Осадка судна порожнем	0,96 м
Осадка судна в грузу	6,163 м
Вес судна порожнем	2 262 т
Максимальный морской тоннаж	13 980
Максимальный речной тоннаж	не применимо
Максимальная палубная нагрузка	15 т/м <sup>2</sup>

### ОСНОВНОЕ УСТРОЙСТВО ДЛЯ БУКСИРОВАНИЯ

2 якорные цепи с распорками 23м x 73м U3

Одна дельтовидная плита

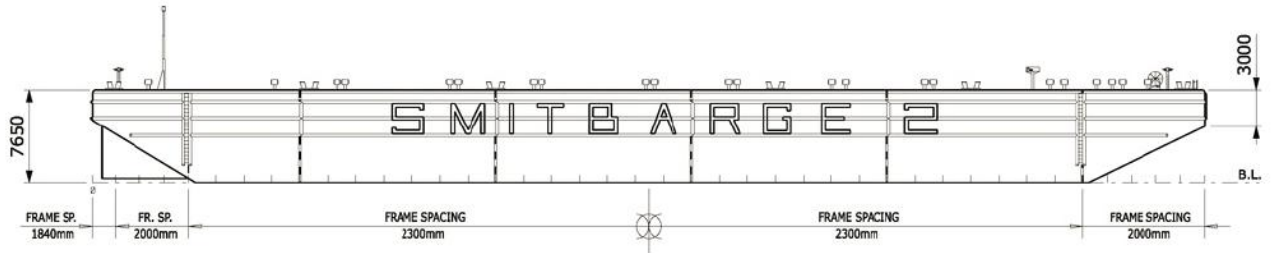
1 шарнирная цепь 6м x 73мм U3

3 75т-скобы типа Crosby

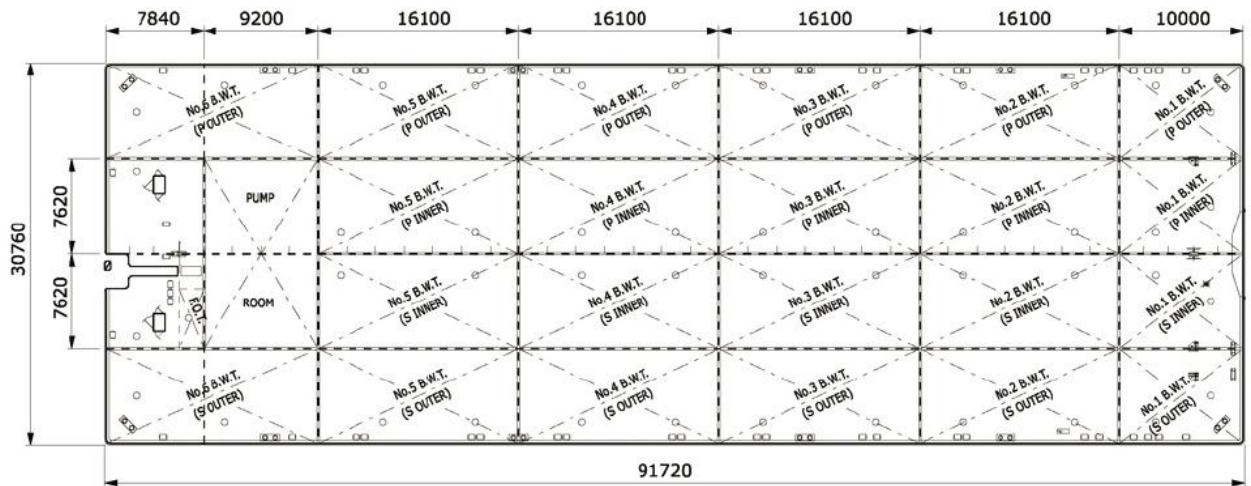
### МАШИННАЯ УСТАНОВКА

Вспомогательная насосная станция (балласт/лебедка)  
Двигатель: Desmi Ltd., типа JW6WA, 6 цилиндров, турбонагнетаемый с водяным охлаждением, рассчитан на 70 эфф. мощность в л.с. при работе на 1 500 об/мин  
Насос: Типа SA200-320/50, производительность 500 м3/час

**SMITBARGE 2**  
ПОНТОН С ПАЛУБНЫМ ГРУЗОМ



**ВИД СБОКУ**



**ПАЛУБА. ВИД СВЕРХУ**