

BEACHWAY

Самоотвозный трюмный землесос

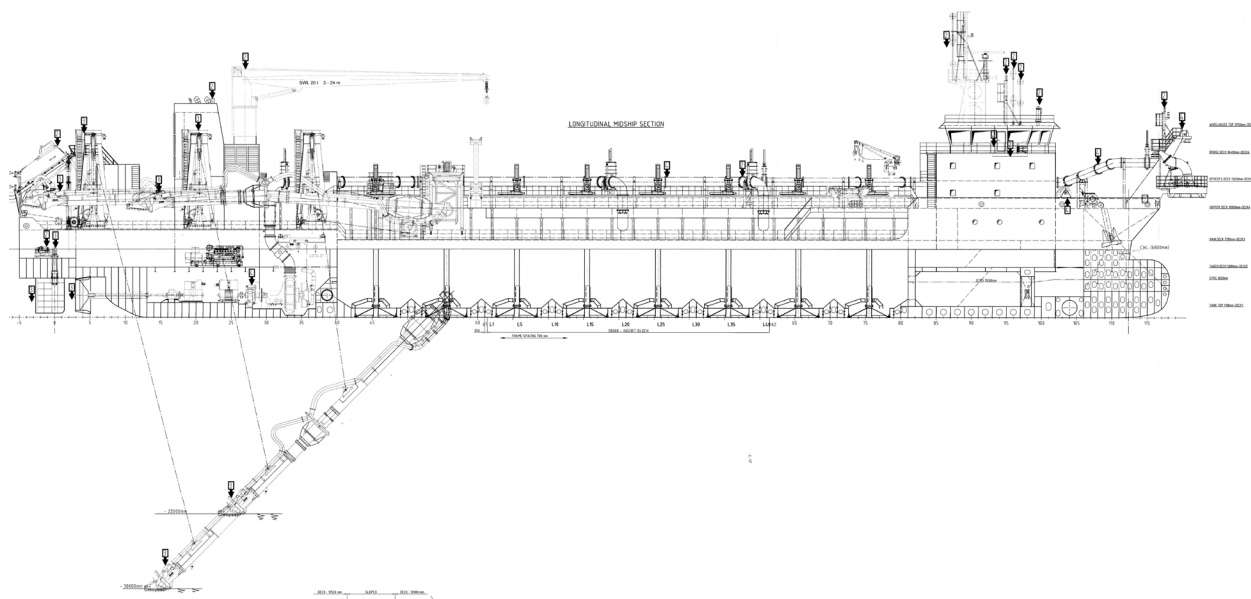


ПОСТРОЙКА / КЛАССИФИКАЦИЯ

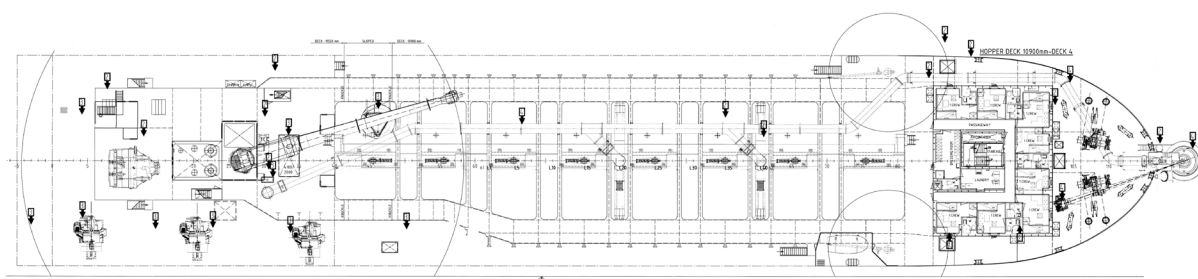
Строитель	Компания «J.J.Sietas KG Schiffwerft GmbH u. Co.»
Год постройки	2010
Классификация	I ✳ HULL ✳ MACH ✳ Трюмный землесос Неограниченный район навигации. Дноуглубление в пределах 15 миль от берега и 20 миль от порта; либо дноуглубление на расстоянии более 15 миль от берега с ограничением высоты волны до 2,5 м. ✳ AUT-UMS

ОСНОВНЫЕ ДАННЫЕ

Валовой регистровый тоннаж	6 725
Габаритная длина	118,47 м
Расчётная ширина	21 м
Расчётная высота борта	7,7 м
Осадка порожнем	3,3 м
Осадка в грузу	6,8 м
Дедвейт	9 646 т
Ёмкость трюма	7 350 ь ³
Диаметр всасывающей трубы	1 000 мм
Макс. глубина дноуглубления	30 м
Система разгрузки	8 днищевых дверей рефулирование на берег радужное распыление
Скорость хода в грузу	11,5 узлов
Скорость хода порожнем	12 узлов
Общая установленная мощность	7 121 кВт
Мощность насоса для перекачки песка	2 000 кВт
Мощность струйного насоса	1 000 кВт
Мощность рефулирования	2 000 кВт
Мощность двигателя	3 400 кВт
Носовое подруливающее устройство	570 кВт



ВИД СБОКУ



ВИД СВЕРХУ