

# ТЕХНИЧЕСКИЕ ХАРАКТЕРИСТИКИ ОБОРУДОВАНИЯ

## CORNELIS ZANEN

Самоотвозный трюмный землесос



### ПОСТРОЙКА/ КЛАССИФИКАЦИЯ

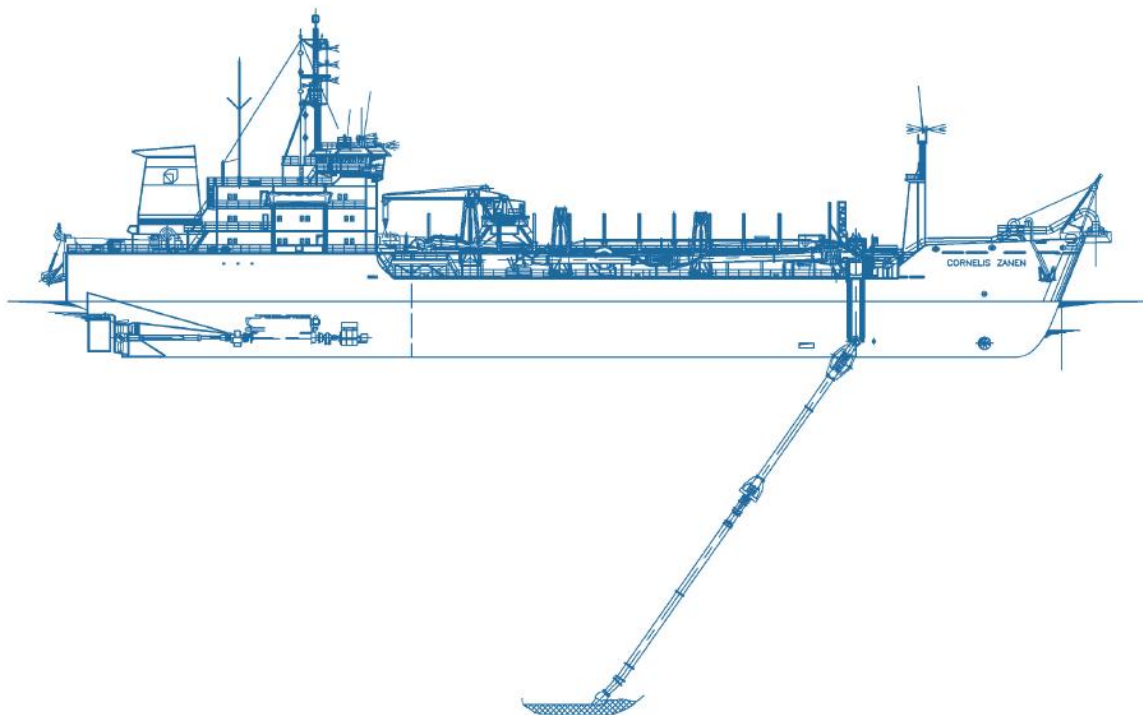
Строитель	Компания «IHC Smit B.V.»
Год постройки	1982г.
Классификация	V.V. I HULL * MACH * AUT-UMS Трюмный землесос Дноуглубительные работы в пределах 15 миль от береговой линии или в 20 милях от порта. Дноуглубление более 15 миль от берега при волнах высотой $\leq 3,0$ м

### ПАРАМЕТРЫ

Пригоден как для тропических, так и для арктических условий

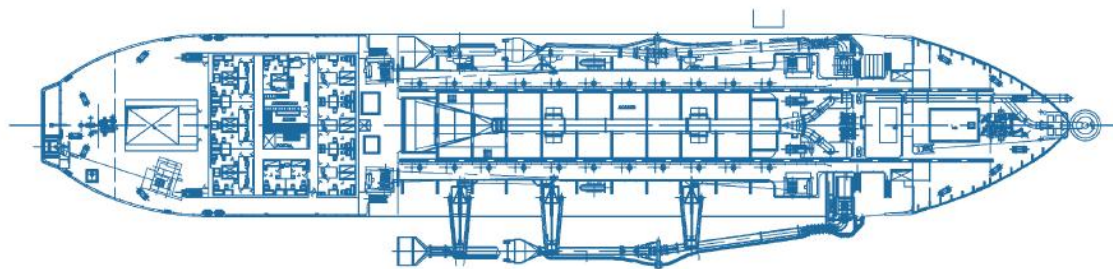
### ОСНОВНЫЕ ДАННЫЕ

Валовой регистровый тоннаж	9 616
Общая длина	132,20 м
Ширина	23 м
Расчётная высота борта	10,0 м
Макс. осадка без груза	5,15 м
Максимальная осадка в соответствии с международным стандартом грузовой марки	7,50 м
Максимальная осадка по загрузочной отметке дноуглубления	8,85 м
Полная грузоподъемность	13 430 т
Емкость бункера	8 530 м <sup>3</sup>
Диаметр всасывающей трубы	2 x 1,00 м
Максимальная глубина дноуглубления	51,00 м
Система сброса	днищевые дверцы (44) /перекачивающий насос/рефулерная установка/ задняя разгрузка
Скорость свободного хода в грузу	13,5 узлов
Общая установленная мощность	12 064 кВт
Производительность насоса для песка	3 600 кВт
Производительность струйного насоса	1 576 кВт
Производительность рефулерования	5 902 кВт
Тяговая мощность при движении	9 120 кВт
Носовое подруливающее устройство	756 кВт



---

**ВИД СБОКУ**



---

**ПАЛУБА – ВИД СВЕРХУ**