

ТЕХНИЧЕСКИЕ ХАРАКТЕРИСТИКИ ОБОРУДОВАНИЯ

CRESTWAY

Самоотвозный трюмный землесос



ПОСТРОЙКА/ КЛАССИФИКАЦИЯ

Строитель	IHC Dredgers BV
Год постройки	2008
Классификация	Bureau Veritas

ПАРАМЕТРЫ

Привод рефулерного насоса осуществляется механически посредством максимум 2 главных двигателей. Скорость регулируется в интервале от 70% до 100% от номинальной скорости

Два струйных насоса соединены друг с другом через комбинированную шахту. Струйные насосы приводятся в действие главным тяговым двигателем. Возможна последовательная и параллельная работа насосов

Применение системы дегазации

Установлено три главных двигателя, два из которых отвечают за тяговое усилие, а третий – за управление рефулерным насосом при заборе грунта. При рефулереции два основных двигателя приводят в действие рефулерный насос, и только один главный двигатель отвечает за тяговое усилие

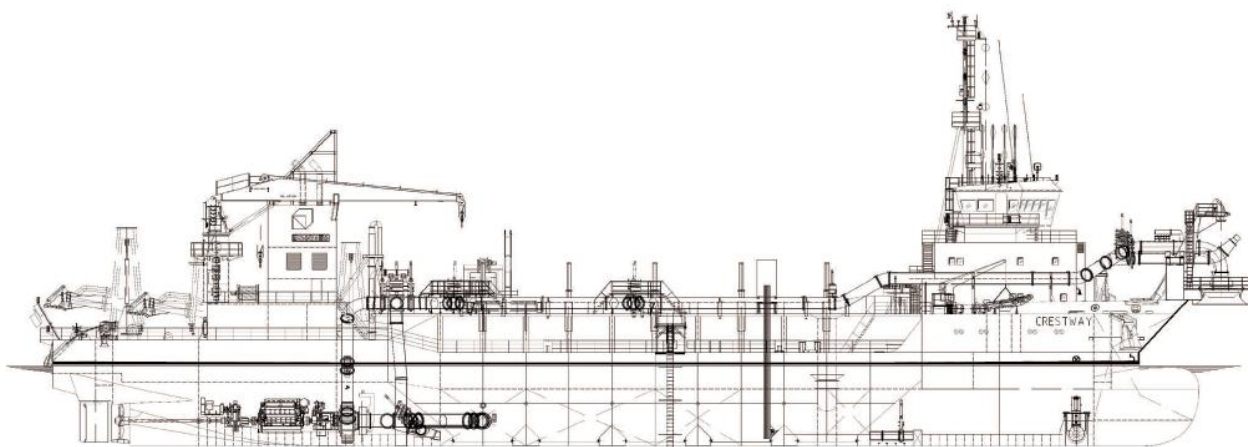
Всасывающая труба установлена слева по борту

Жилищно-бытовые блоки расположены в носовой части

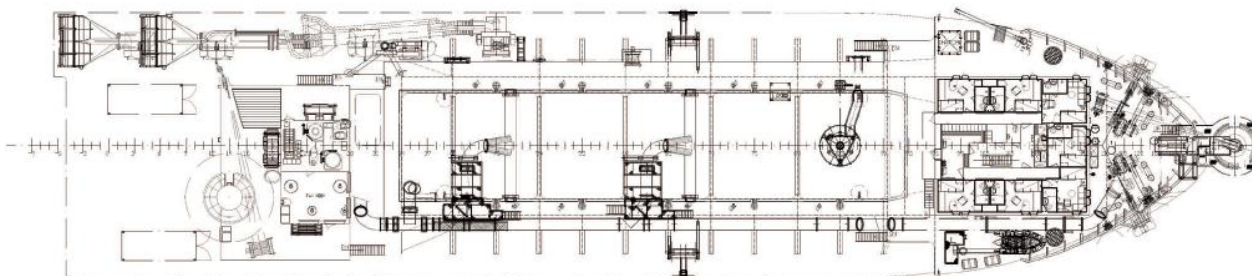
Машинный и насосный отсеки находятся в кормовой части

ОСНОВНЫЕ ДАННЫЕ

Валовой регистровый тоннаж	5 005
Общая длина	97,50 м
Ширина	21,60 м
Расчётная высота борта	7,6 м
Макс. осадка без груза	3,90 м
Максимальная осадка в соответствии с международным стандартом грузовой марки	5,70 м
Максимальная осадка по загрузочной отметке дноуглубления	7,10 м
Полная грузоподъемность	8 350 т
Емкость трюма	5 600 м ³
Диаметр всасывающей трубы	1 000 мм
Максимальная глубина дноуглубления	33 м
Система сброса	Днищевые дверцы/ рефулереция/ радужное распыление
Скорость свободного хода в грузу	13 узлов
Общая установленная мощность	6 700 кВт 25кВт + 1x520кВт + 1x105кВт
Производительность насоса для песка	4 000 кВт
Производительность струйного насоса	700 кВт
Производительность рефулереция	4 000 кВт
Тяговая мощность при движении	4 000 кВт
Носовое подруливающее устройство	450 кВт



ВИД СБОКУ



ПАЛУБА – ВИД СВЕРХУ

Royal Boskalis Westminster N.V.
а/я 43
3350 AA Папендрехт
Нидерланды

T +31 78 69 69 000
Ф +31 78 69 69 555
royal@boskalis.com
www.boskalis.com