

FREEWAY

Самоотвозный трюмный землесос



ПОСТРОЙКА/ КЛАССИФИКАЦИЯ

Строитель	Компания «Shipkits b.v.»
Год постройки	2014
Классификация	I * HULL * MACH * Самоотвозный дноуглубительный снаряд, неограниченный район навигации Дноуглубление на расстоянии 15 миль от берега и 20 миль от порта; или дноуглубление на расстоянии более 15 миль от берега с ограничением высоты волны до 2,5м * AUT-UMS

ХАРАКТЕРИСТИКИ

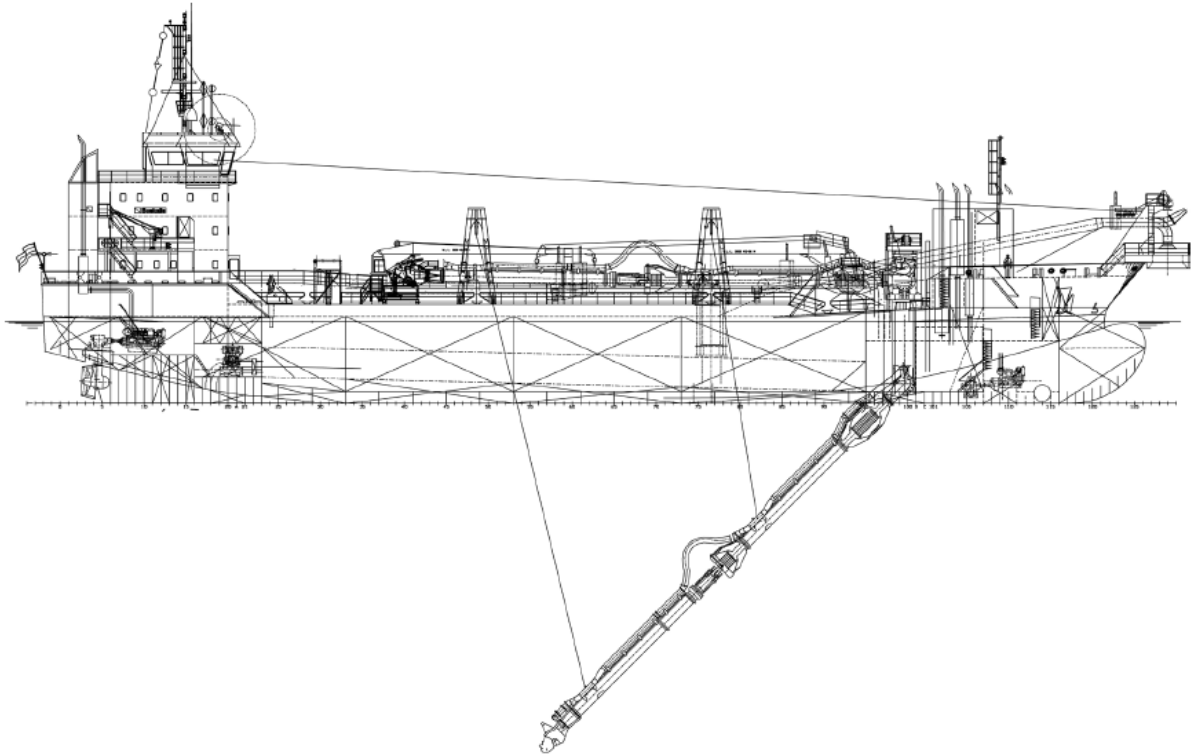
Установлена система дегазации
Открытые днищевые дверцы остаются над плоским днищем судна, что позволяет отвал грунта на мелководье
Высокая маневренность за счет использования винторулевой колонки
Полностью компьютеризированное машинное отделение, имеется разрешение на работу в автоматическом режиме
Возможность установки автоматического выпускного клапана в спускной трубе
Отвал грунта через днищевые дверцы, береговой отвал через носовой бульб
Полностью соответствует международным требованиям таким, как наличие современных двигателей с низким уровнем выбросов
Современные технологии, способствующие сокращению воздействия на окружающую среду

ОСНОВНЫЕ ДАННЫЕ

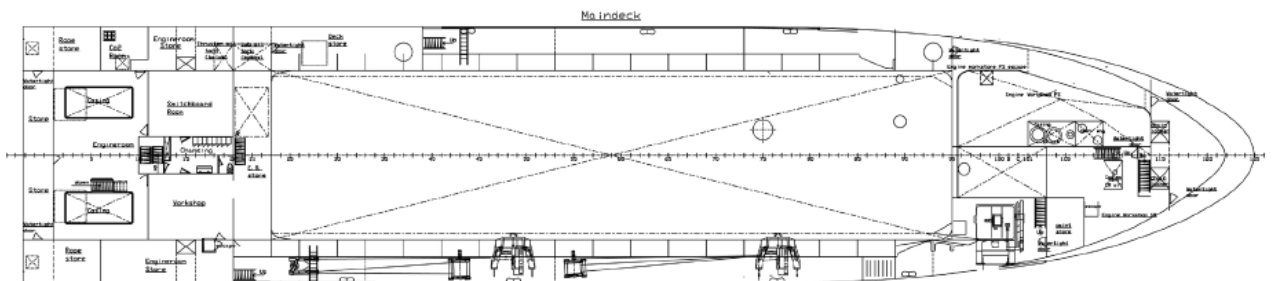
Валовой тоннаж	4,320
Общая длина	92,10 м
Расстояние между перпендикулярами	84,87 м
Ширина	19,0 м
Расчётная высота борта	7,25 м
Максимальная осадка в соответствии с международным стандартом грузовой марки	5,93 м/ Дедвейт 5392
Макс. осадка при дноуглублении	6,82 м/ Дедвейт 6750
Емкость трюма	4500 м3
Диаметр всасывающей трубы	900 мм
Макс. глубина дноуглубления	30 м
Скорость свободного хода в грузу	11 узлов
Общая установленная мощность	9472 кВт
Мощность пескового насоса	1825 кВт
Мощность струйного насоса	2 * 746 кВт
Мощность рефулирования	3650 кВт
Тяговая мощность	2 * 1491 кВт
Носовое подруливающее устройство	500 кВт

FREEWAY

Самоотвозный трюмный землесос



ВИД СБОКУ



ПАЛУБА - ВИД СВЕРХУ