

# ТЕХНИЧЕСКИЕ ХАРАКТЕРИСТИКИ ОБОРУДОВАНИЯ

## QUEEN OF THE NETHERLANDS Самоотвозный трюмный землесос



### ПОСТРОЙКА/ КЛАССИФИКАЦИЯ

Строитель	Судоверфь Verolme Heusden B.V./Судоверфь Keppel Сингапур
Год постройки	1998
Реконструкция	2009
Классификация	B.V. I * HULL * MACH * AUT-UMS, самоотвозный земснаряд, дноуглубительные работы в пределах 15 миль от береговой линии или в 20 милях от порта, дноуглубительные работы на расстоянии более 15 миль от берега при высоте волны $\leq 3,5$ м, неограниченная навигация

### ПАРАМЕТРЫ

Погружная насосная установка мощностью 3 500 кВт во всасывающей трубе по правому борту

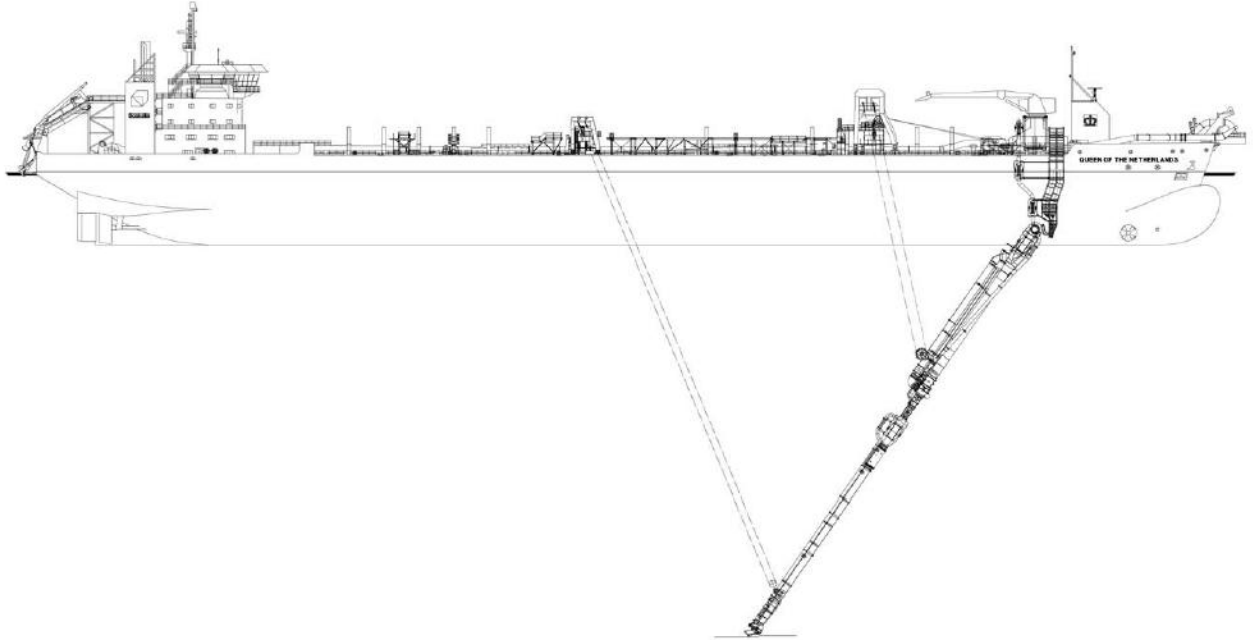
Возможная глубина дноуглубления – 83м по левому борту, при помощи погружной насосной установки

Возможная глубина дноуглубления – 115м по правому и левому бортам

Возможная глубина дноуглубления – 160м по правому борту

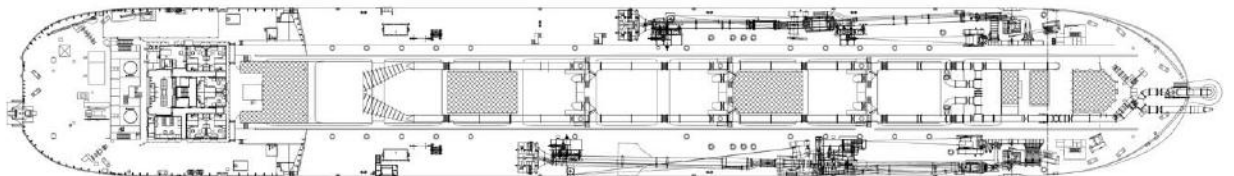
### ОСНОВНЫЕ ДАННЫЕ

Валовой регистровый тоннаж	33 423
Общая длина	230,71 м
Ширина	32 м
Расчётная высота борта	15,90 м (высота борта в корме)/ 16,85 м (высота борта в центральной части)
Максимальная осадка в соответствии с международным стандартом грузовой марки	10,387 м
Максимальная осадка по загрузочной отметке дноуглубления	13,674 м
Емкость трюма	59 168 т
Диаметр всасывающей трубы	2 x 1 200 мм
Максимальная дноуглубления	глубина по левому борту: 67м/по правому борту: 67/83м при помощи погружной насосной установки
Система сброса	Днищевые дверцы (24шт.)/ рефулирование/ радужное распыление/задняя разгрузка (отвал)
Скорость свободного хода в грузу	16 узлов
Общая установленная мощность	27 634 кВт
Производительность насоса	рефулерного по правому борту: 7 000 кВт (последовательная работа насоса на борту и за бортом) по левому борту: 6 000 кВт (работа насоса только на борту)
Производительность насоса	струйного 3 x 1 000 кВт
Производительность рефулирования	2 x 6 000 кВт
Тяговая мощность при движении	23 000 кВт
Носовое подруливающее устройство	2 650 кВт



---

**ВИД СБОКУ**



---

**ПАЛУБА – ВИД СВЕРХУ**

Royal Boskalis Westminster N.V.  
а/я 43  
3350 AA Папендрехт  
Нидерланды

T +31 78 69 69 000  
Ф +31 78 69 69 555  
[royal@boskalis.com](mailto:royal@boskalis.com)  
[www.boskalis.com](http://www.boskalis.com)