

ТЕХНИЧЕСКИЕ ХАРАКТЕРИСТИКИ ОБОРУДОВАНИЯ

SEAWAY

Самоотвозный трюмный землесос



ПОСТРОЙКА/ КЛАССИФИКАЦИЯ

| | |
|---------------|---|
| Строитель | Судоверфь Wärtsilä Турку |
| Год постройки | 1986 |
| Реконструкция | 2001 |
| Классификация | V.V. I * HULL * MACH * AUT-UMS, самоотвозный земснаряд, дноуглубительные работы в пределах 15 миль от береговой линии или в 20 милях от порта, дноуглубительные работы на расстоянии более 15 миль от берега при высоте волны <=3,5 м, неограниченная навигация |

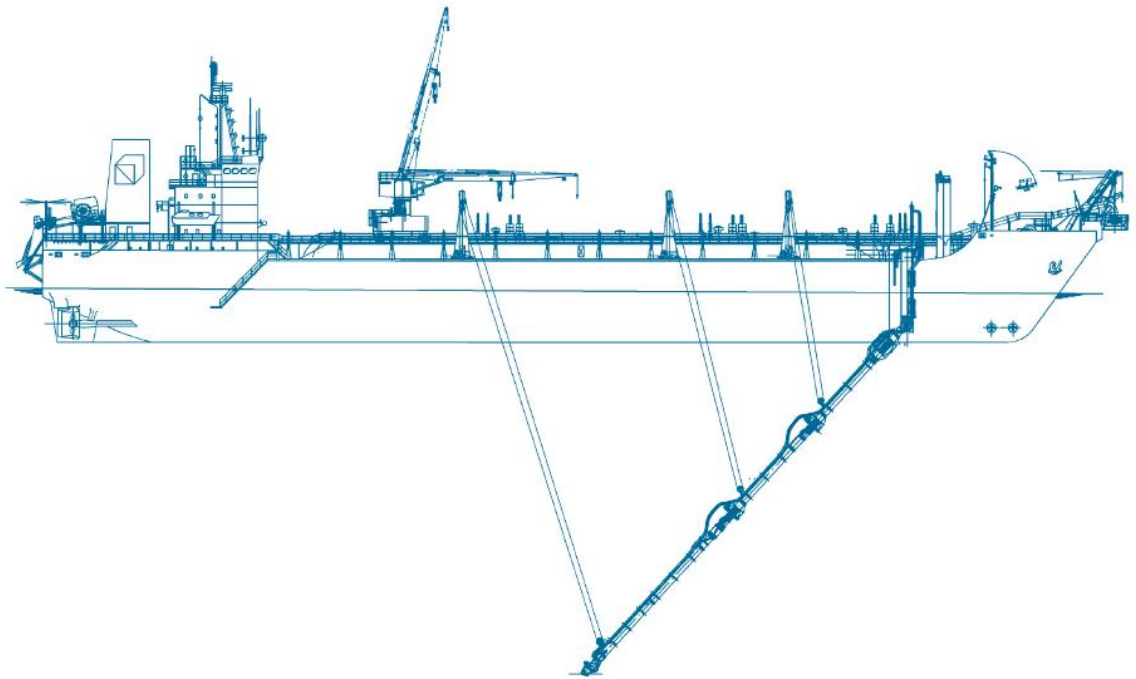
ПАРАМЕТРЫ

Закрытое самоотвозное судно

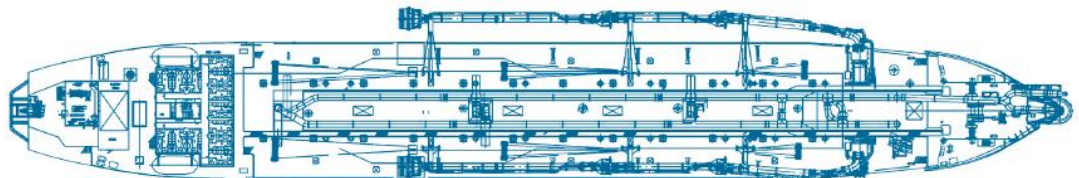
Удлиненное в начале 2001г.

ОСНОВНЫЕ ДАННЫЕ

| | |
|--|---|
| Валовой регистровый тоннаж | 12 962 |
| Общая длина | 171,90 м |
| Ширина | 22 м |
| Расчётная высота борта | 12,5 м |
| Макс. осадка без груза | 5,06 м |
| Максимальная осадка в соответствии с международным стандартом грузовой марки | 8,82 м |
| Максимальная осадка по загрузочной отметке дноуглубления | 10,55 м |
| Полная грузоподъемность | 22 664 т |
| Емкость трюма | 13 255 м ³ |
| Диаметр всасывающей трубы | 2 x 1 м |
| Максимальная глубина дноуглубления | 57 м |
| Система сброса | Днищевые дверцы (24шт.)/ рефулирование/ радужное распыление |
| Скорость свободного хода в грузу | 14 узлов |
| Общая установленная мощность | 12 819 кВт |
| Производительность насоса для песка | 4 800 кВт |
| Производительность струйного насоса | 1 600 кВт |
| Производительность рефулирования | 4 800 кВт |
| Тяговая мощность при движении | 8 800 кВт |
| Носовое подруливающее устройство | 1 000 кВт |



ВИД СБОКУ



ПАЛУБА – ВИД СВЕРХУ

Royal Boskalis Westminster N.V.
а/я 43
3350 AA Папендрехт
Нидерланды

T +31 78 69 69 000
Ф +31 78 69 69 555
royal@boskalis.com
www.boskalis.com