

## STRANDWAY

Самоотвозный трюмный землесос



### ПОСТРОЙКА / КЛАССИФИКАЦИЯ

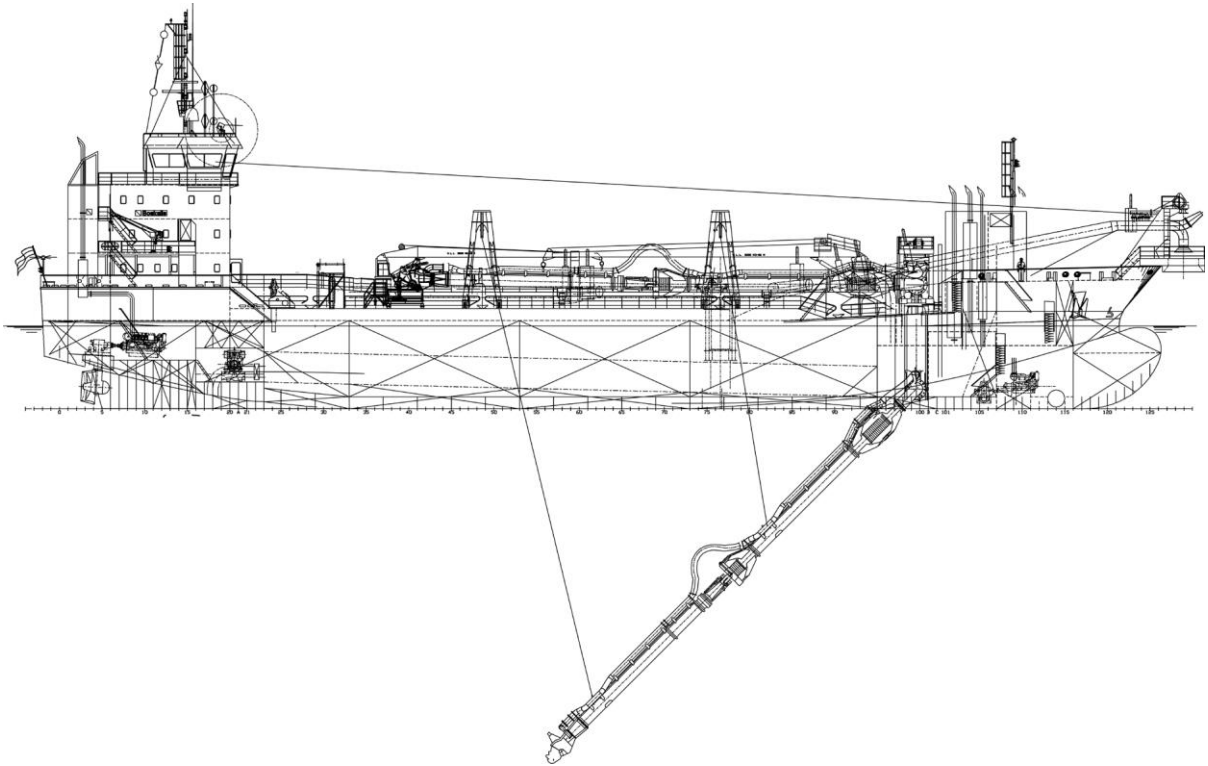
Строитель	Компания «Shipkits B.V.»
Год постройки	2014
Классификация	I ✳ HULL ✳ MACH ✳ Трюмный землесос Неограниченный район навигации. Дноуглубление в пределах 15 миль от берега и 20 миль от порта; либо дноуглубление на расстоянии более 15 миль от берега с ограничением высоты волны до 2,5 м. ✳ AUT-UMS

### ХАРАКТЕРИСТИКИ

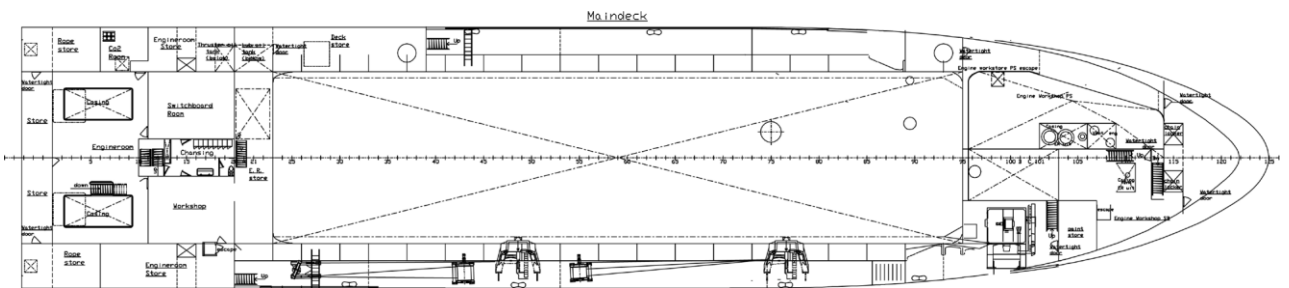
Судно оборудовано системой дегазации.
Днищевые дверцы в открытом состоянии размещаются над плоским дном судна, обеспечивая возможность разгрузки на очень мелководных участках.
Высокая маневренность судна обеспечивается благодаря винторулевому комплексу.
Полностью компьютеризированное машинное отделение, сертифицированное на функционирование в автоматическом режиме без вмешательства оператора.
Возможность оборудования системы перелива автоматическим сливным клапаном.
Разгрузка через днищевые дверцы, пульпопровод и радужное распыление.
Полное соответствие судна последним международным требованиям, в том числе к современным двигателям с низким уровнем выбросов.
Современные технологии для минимизации воздействия на окружающую среду.

### ОСНОВНЫЕ ДАННЫЕ

Валовой регистровый тоннаж	4 320
Габаритная длина	92,10 м
Длина между перпендикулярами	84,87 м
Ширина	19,00 м
Расчётная высота борта	7,25 м
Макс. осадка (грузовая марка)	5,93 м/ DWT 5392
Максимальная осадка при дноуглублении	6,82 м/ DWT 6750
Ёмкость трюма	4 500 м <sup>3</sup>
Диаметр всасывающей трубы	900 мм
Макс. глубина дноуглубления	30 м
Скорость хода в грузу	11 узлов
Общая установленная мощность	9 472 кВт
Мощность насоса (песок)	1 825 кВт
Мощность струйного насоса	2 x 746 кВт
Мощность рефулирования	3 650 кВт
Мощность двигателя	2 x 1 491 кВт
Носовое подруливающее устройство	500 кВт



**ВИД СБОКУ**



**ВИД СВЕРХУ, ПАЛУБА**