

# ТЕХНИЧЕСКИЕ ХАРАКТЕРИСТИКИ ОБОРУДОВАНИЯ

## WILLEM VAN ORANJE

Самоотвозный трюмный землесос



### ПОСТРОЙКА/ КЛАССИФИКАЦИЯ

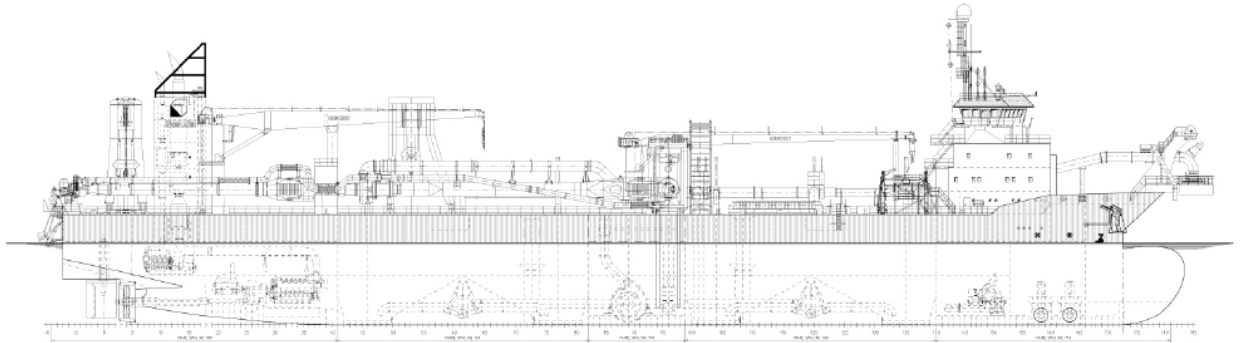
Строитель	Судоверфь «INC Dredgers B.V.»
Год постройки	2010
Классификация	I «Hull» «Mach», Самоотвозный земснаряд, неограниченная навигация, дноуглубление на расстоянии 15миль от берега или 20миль от порта; или дноуглубление на расстоянии более 15миль от берега со значительным ограничением по высоте волн до 3,0м «AUT-UMS

### ПАРАМЕТРЫ

2 отдельных трюма с насосным отделением посередине
Жилые помещения в носовой части корабля
1 всасывающий трубопровод с подводным грунтовым насосом по правому борту
2 установленных судовых крана
Относительно небольшая осадка

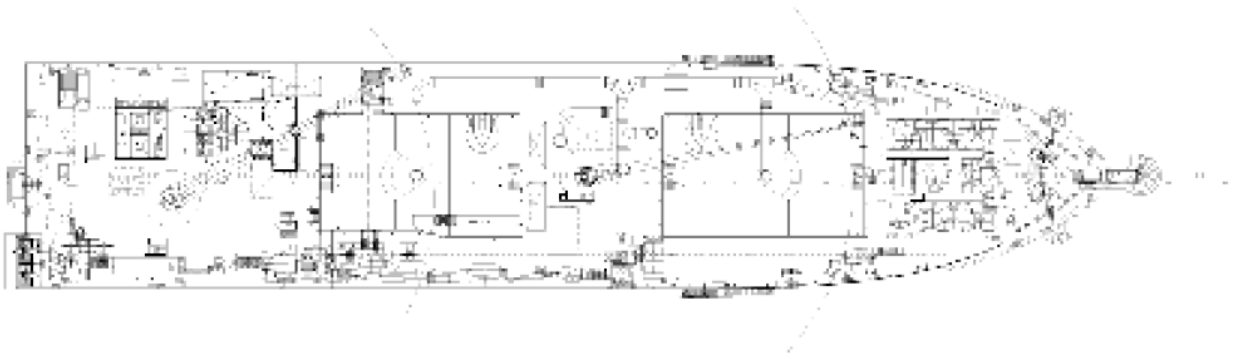
### ОСНОВНЫЕ ДАННЫЕ

Валовой регистровый тоннаж	13 917
Общая длина	143,53 м
Ширина	28 м
Расчётная высота борта	13,50 м
Максимальная осадка в соответствии с международным стандартом грузовой марки	8 м
Максимальная осадка по загрузочной отметке дноуглубления	10 м
Полная грузоподъемность	приблизительно 22 000 т
Емкость трюма	12 000 м <sup>3</sup>
Диаметр всасывающей трубы	1 x 1 200 мм
Максимальная глубина дноуглубления	приблизительно 62 м
Система сброса	Днищевые дверцы (4)/ сброс на берег/ радужное распыление
Скорость свободного хода в грузу	15,4 узлов
Общая установленная мощность	13 870 кВт
Производительность насоса для бортовой рефулерный насоса	7 500 кВт
	погружной рефулерный насос: 3 500 кВт
Производительность струйного насоса	2 x 1 250 кВт
Производительность рефулерования	7 500 кВт
Тяговая мощность при движении	2 600 кВт
Носовое подруливающее устройство	2 700 кВт



---

ВИД СБОКУ



---

ПАЛУБА – ВИД СВЕРХУ

Royal Boskalis Westminster N.V.  
а/я 43  
3350 AA Папендрехт  
Нидерланды

T +31 78 69 69 000  
Ф +31 78 69 69 555  
[royal@boskalis.com](mailto:royal@boskalis.com)  
[www.boskalis.com](http://www.boskalis.com)