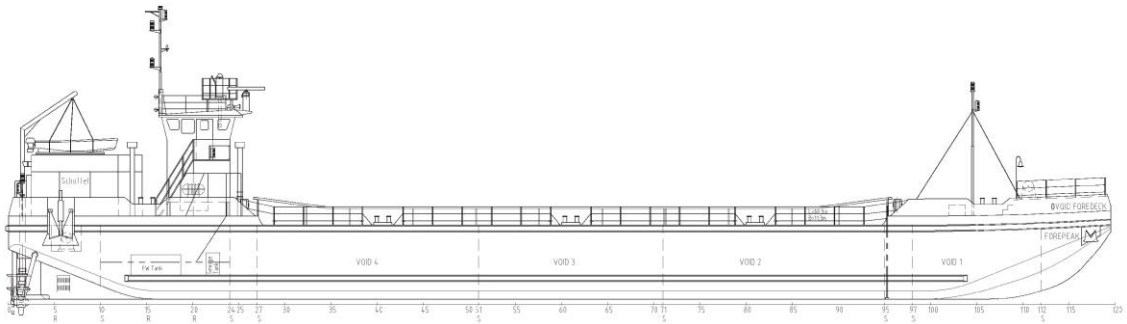


ПОСТРОЙКА / КЛАССИФИКАЦИЯ

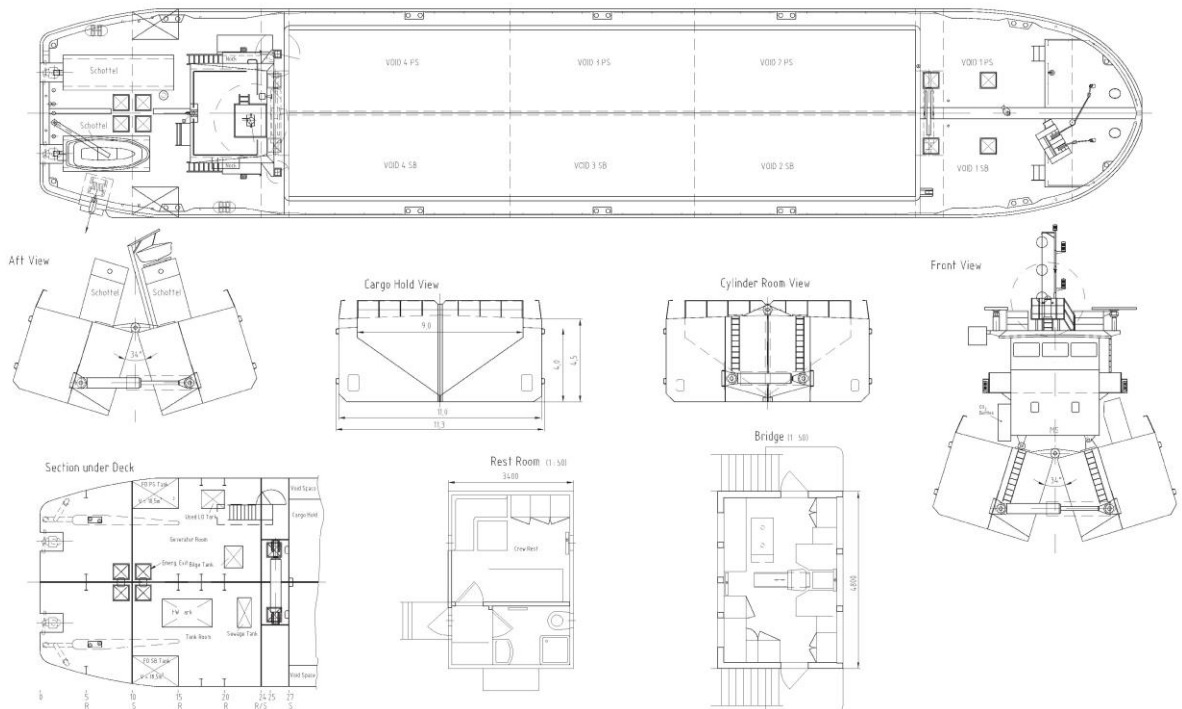
Построен в	Севернав, Дробета Турну Северин, Румыния
Флаг	Кипр
Год постройки	1980
Классификация	DNV GL

ОСНОВНЫЕ ПАРАМЕТРЫ

Вместимость трюма	935 м ³
Длина	59.95 м
Ширина	11.3 м
Осадка в грузу	3.08 (3.55 м)
Валовой тоннаж	812 брутто и нетто
Дедвейт	1261/1553
Общая установленная мощность	1074 кВт
Силовая установка	2 x 537 кВт Caterpillar 3412 DI-TA
Максимальная скорость	9 узлов



ВИД СБОКУ



ПАЛУБА - ВИД СВЕРХУ