

# ТЕХНИЧЕСКИЕ ХАРАКТЕРИСТИКИ ОБОРУДОВАНИЯ

## СYRUS II ЗЕМСНАРЯД С ФРЕЗЕРНЫМ РЫХЛИТЕЛЕМ



### ПОСТРОЙКА/ КЛАССИФИКАЦИЯ

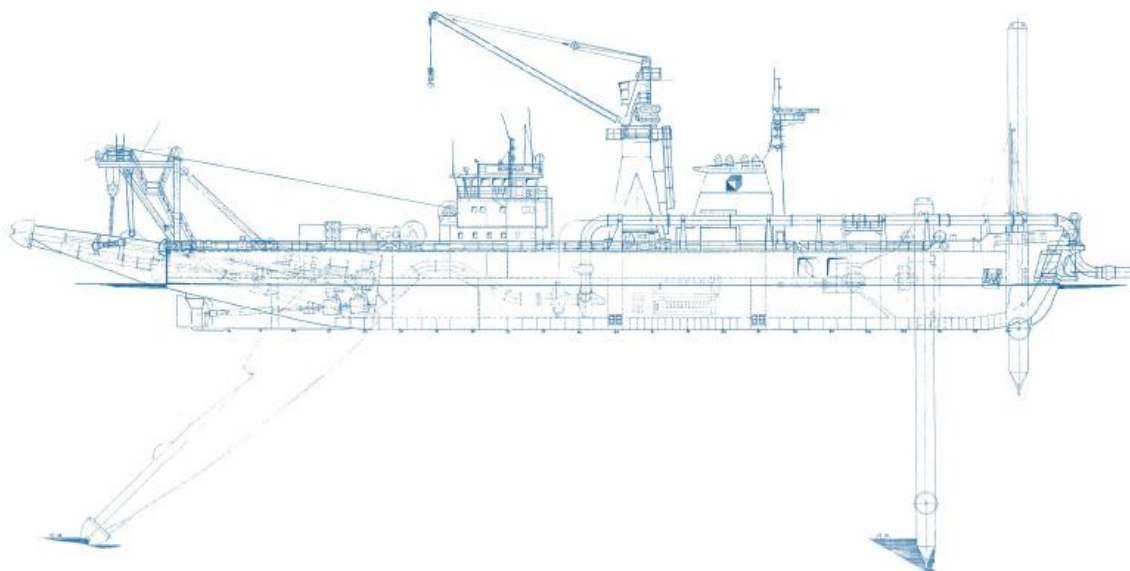
Строитель	Судостроительный завод «De Merwede»
Год постройки	1978
Год модификации	2003
Классификация	Королевский институт кораблестроения RINA – Глубоководное судно 100-A-1 . 1-NAV.I.L.-DG

### ХАРАКТЕРИСТИКИ

<p>Большегрузный морской самоходный земснаряд с фрезерным рыхлителем, сконструированный для выполнения операций в защищённых от волнения и прибрежных водах на расстоянии до 15 миль от берега.</p>
<p>Пригоден для работ как на мелководье, так и на больших глубинах</p>
<p>Оборудован для работы в жарком тропическом климате и на изолированных участках</p>
<p>Анкерная стрела и система папильонажных свай</p>

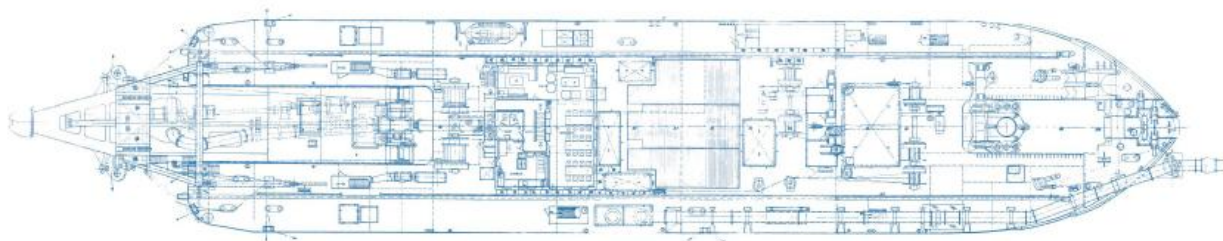
### ОСНОВНЫЕ ДАННЫЕ

Валовой регистровый тоннаж	3 256
Общая длина	107,00 м
Длина понтона	84,70 м
Ширина	19,00 м
Расчётная высота борта	7,60 м
Максимальная осадка	4,85 м
Диаметр всасывающей трубы	0,85 м
Диаметр выпускной трубы	0,85 м
Макс. глубина дноуглубления	25,00 м
Анкерная система	Папильонажные сваи/ позиционные якоря
Скорость свободного хода	11,5 узлов
Общая установленная мощность	12 904 кВт
Мощность фрезы	2 650 кВт
Мощность грунтового насоса	1 764 кВт
Мощность бортового насоса	6 250 кВт
Тяговая мощность	3 528 кВт



---

ВИД СБОКУ



---

ПАЛУБА. ВИД СВЕРХУ