

ТЕХНИЧЕСКИЕ ХАРАКТЕРИСТИКИ ОБОРУДОВАНИЯ

TAURUS II САМОХОДНЫЙ МОРСКОЙ ЗЕМСНАРЯД С ФРЕЗЕРНЫМ РЫХЛИТЕЛЕМ



ПОСТРОЙКА/ КЛАССИФИКАЦИЯ

Строитель	Компания «De Merwede», Хардинксвелд-Гиссендам/ компания «Keppel Shipyard», Сингапур
Год постройки	1983
Год модификации	2010/ 2011
Классификация	Бюро «Веритас», дноуглубительный снаряд, неограниченный район плавания

ОСНОВНЫЕ ДАННЫЕ

Валовой регистровый тоннаж	4 345
Общая длина	112,60 м
Длина понтона	90,26 м
Ширина	24,0 м
Расчётная высота борта	7,52 м
Максимальная осадка в соответствии с международным стандартом грузовой марки	4,85 м
Диаметр всасывающей трубы	1,0 м
Диаметр выпускной трубы	1,0 м
Макс. глубина дноуглубления	30,00 м
Мин. глубина дноуглубления	6,60 м
Анкерная система	Папильонаж
Скорость свободного хода	11 узлов
Общая установленная мощность	24 610 кВт
Мощность фрезы	4 000 кВт
Мощность грунтового насоса	3 300 кВт
Мощность бортового насоса	6 760 кВт (2 x 3 380 кВт)
Наружный/ бустерный насос	6 000 кВт
Тяговая мощность	3 680 кВт

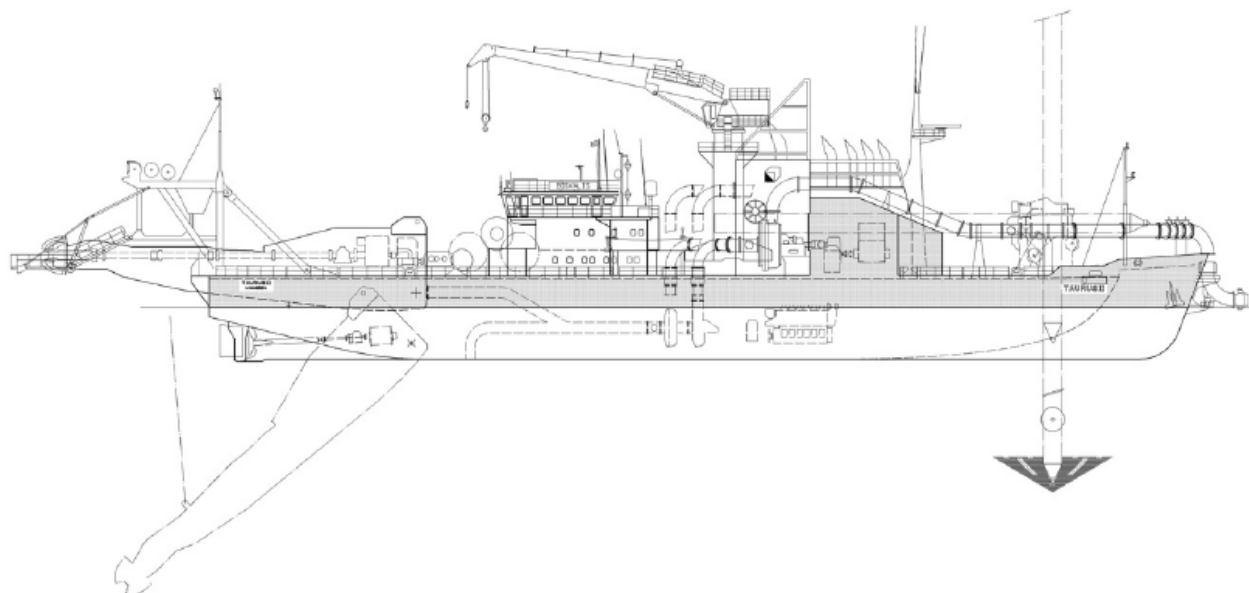
ХАРАКТЕРИСТИКИ

Большегрузный морской самоходный земснаряд с фрезерным рыхлителем, сконструированный для выполнения операций в защищённых от волнения и прибрежных водах на расстоянии до 15 миль от берега.

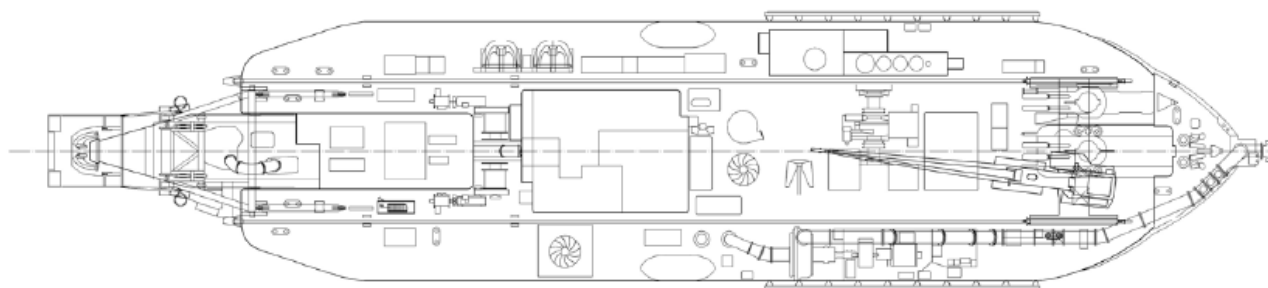
Пригоден для работ как на мелководье, так и на больших глубинах

Оборудован для работы в жарком тропическом климате и на изолированных участках

TAURUS II
САМОХОДНЫЙ МОРСКОЙ ЗЕМСНАРЯД
С ФРЕЗЕРНЫМ РЫХЛИТЕЛЕМ



ВИД СБОКУ



ПАЛУБА. ВИД СВЕРХУ