

ТЕХНИЧЕСКИЕ ХАРАКТЕРИСТИКИ ОБОРУДОВАНИЯ

KOURA

Штанговый земснаряд

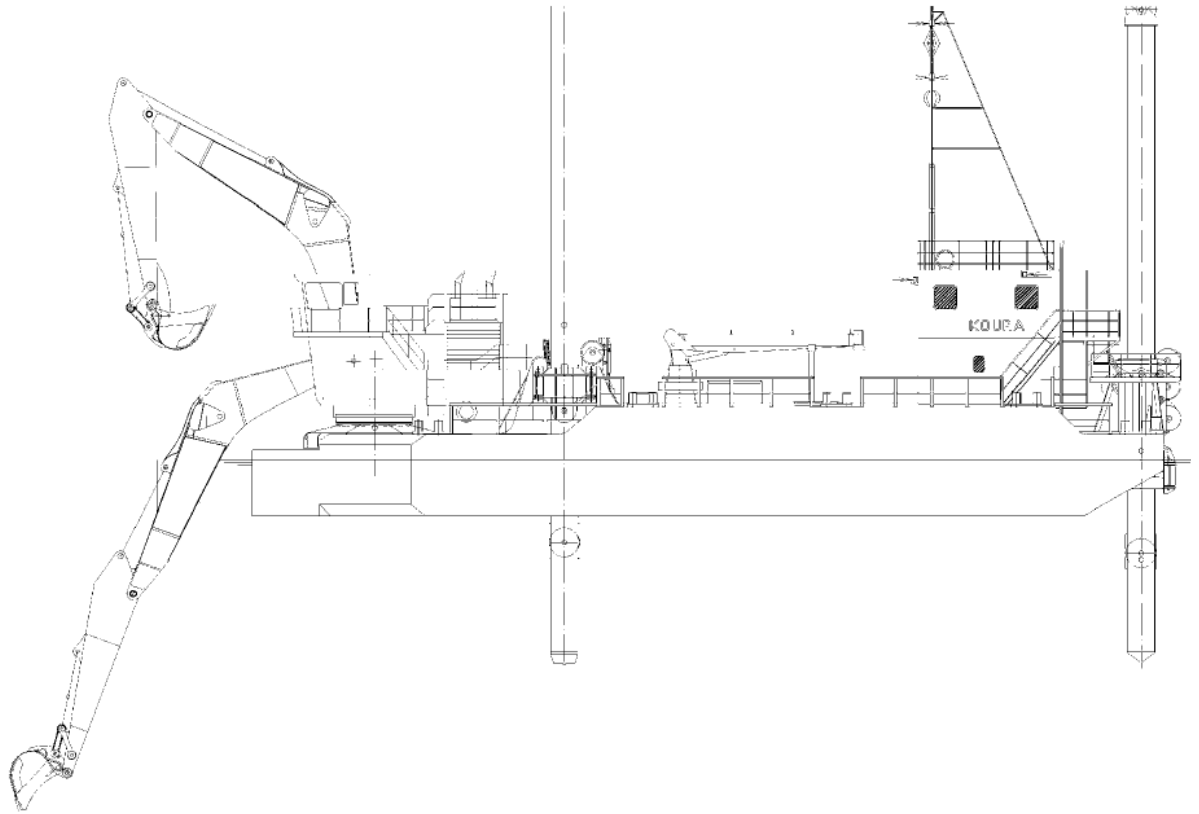


ПОСТРОЙКА/ КЛАССИФИКАЦИЯ

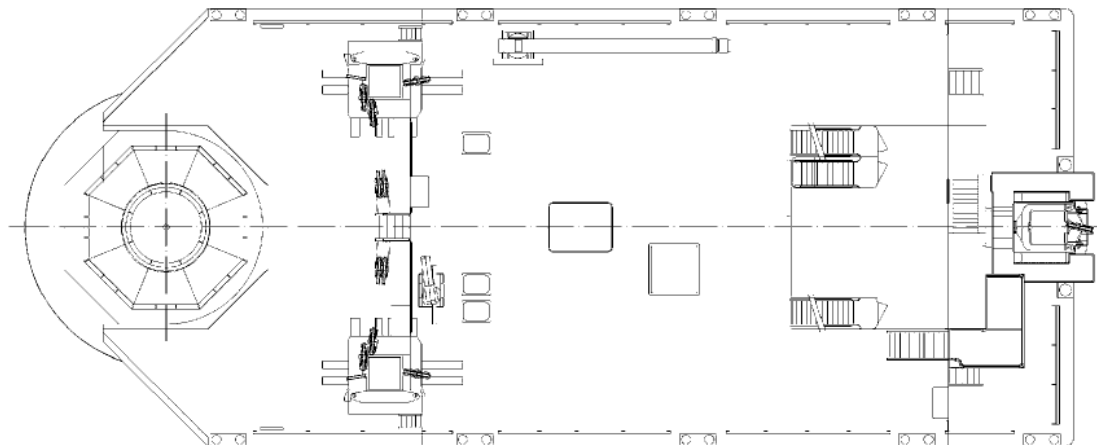
Строитель	«Siira Oy»/Boskalis Nordic Oy
Год постройки	1977
Год реконструкции	2008
Классификация	Морская администрация Финляндии

ОСНОВНЫЕ ДАННЫЕ

Валовой регистровый тоннаж	497
Общая длина	33,5 м
Длина понтона	45,6 м
Ширина	14 м
Расчётная высота борта	3 м
Нормальная осадка	2,3 м
Тип экскаватора	Hitachi 1900-5
Емкость ковша (грязевой черпак)	7,5 м ³
Емкость ковша (ковш для жестких рабочих режимов)	4,5 м ³
Максимальная глубина дноуглубления	19 м
Анкерная система	3 папильонажные сваи/ папильонаж
Общая установленная мощность	940 кВт
Мощность двигателя экскаватора	720 кВт



ВИД СБОКУ



ПАЛУБА – ВИД СВЕРХУ

Royal Boskalis Westminster N.V.
а/я 43
3350 AA Папендрехт
Нидерланды

T +31 78 69 69 000
Ф +31 78 69 69 555

royal@boskalis.com
www.boskalis.com