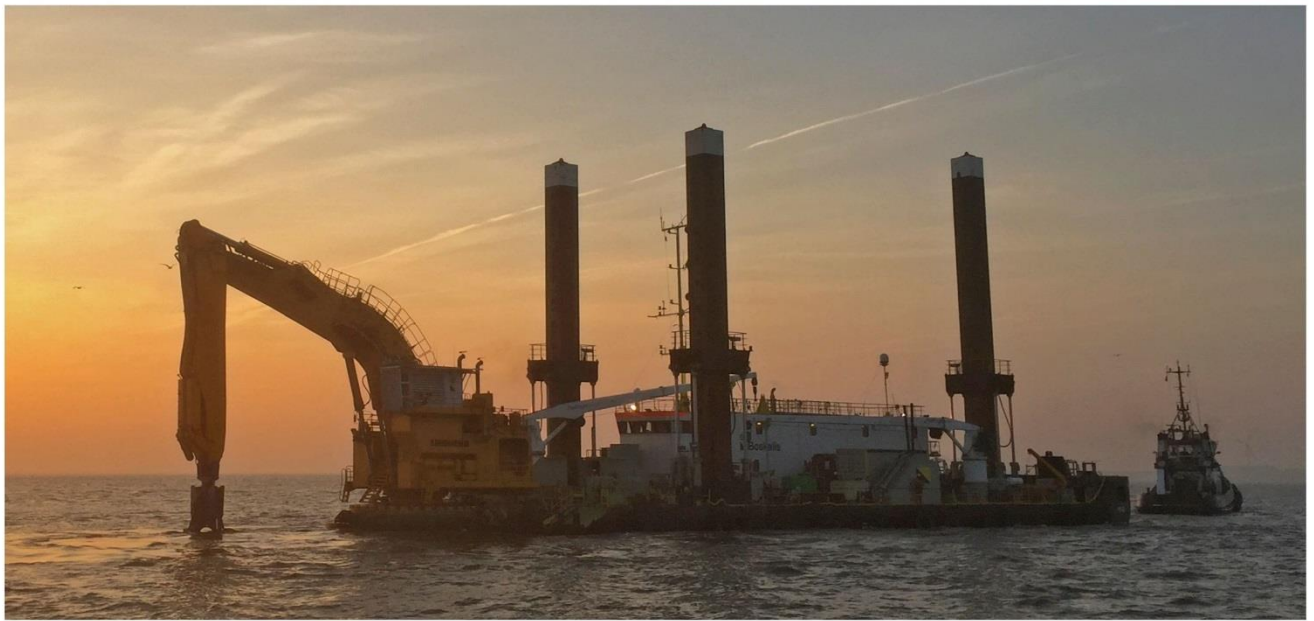
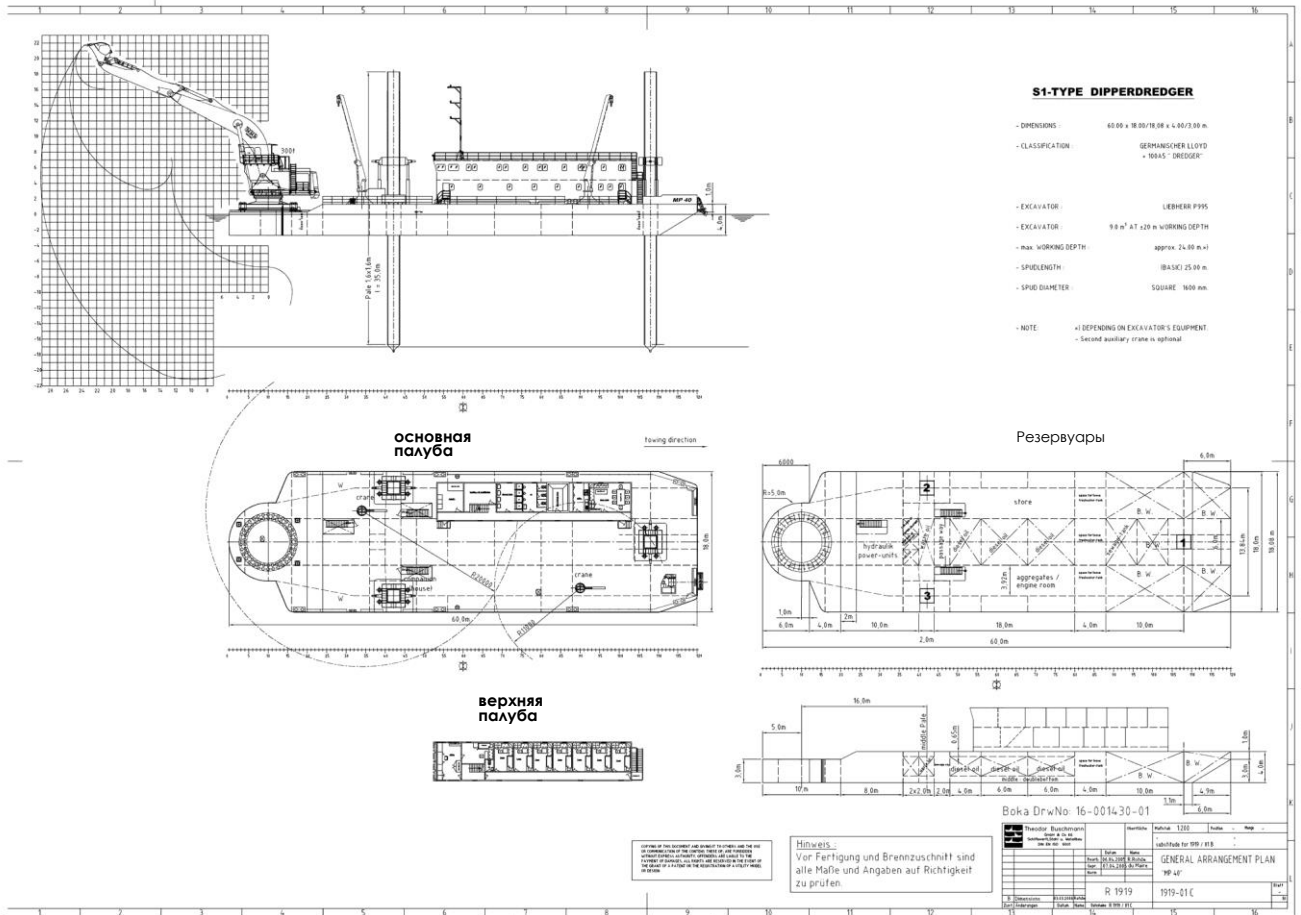


Штанговый земснаряд MP 40



ПОСТРОЙКА/ КЛАССИФИКАЦИЯ		ОСНОВНЫЕ ХАРАКТЕРИСТИКИ	
Построен	MWB Motoren Werke Bremerhaven AG	Дедвейт	2 276тон
Год постройки понтон / кран	2008	Валовой тоннаж	1 257тон
Классификация	DNV- GL 100 A 5 Несамоходный земснаряд. Неограниченный район плавания. Дноуглубительные работы в пределах 15 миль от берега, или 20 миль от порта.	Габаритная длина	60.03 м
		Ширина	18.00 м
		Высота борта	3.00/ 4.00 м
		Осадка	2.66 м
		Тип крана	Liebherr P995
		Ковши	6 - 22 м <sup>3</sup>
		Система свай	3 фиксируемые сваи
		Общая установленная мощность	2000 kW
		Мощность двигателя экскаватора	1600 kW



**ВИД СВЕРХУ И СБОКУ**