

ТЕХНИЧЕСКИЕ ХАРАКТЕРИСТИКИ ОБОРУДОВАНИЯ

FRIGG И RIND

Саморазгружающиеся транспортные баржи



ПОСТРОЙКА/ КЛАССИФИКАЦИЯ

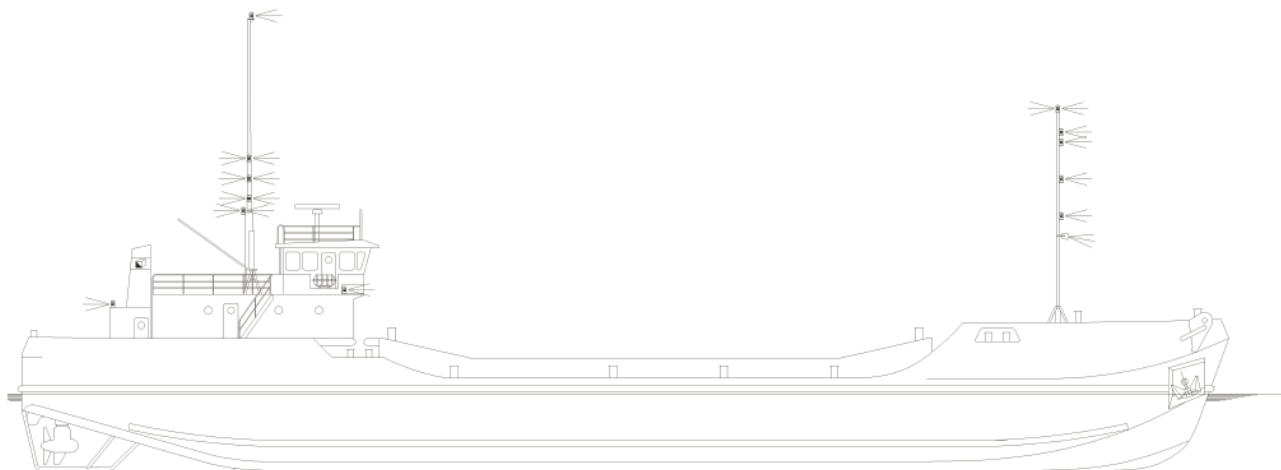
Строитель	Deggendorf – Германия
Год постройки	1975
Классификация	V.V. Самоходная баржа – Неограниченная навигация Дноуглубление на расстоянии 15 миль от берега или 20 миль от порта

ОСНОВНЫЕ ПАРАМЕТРЫ

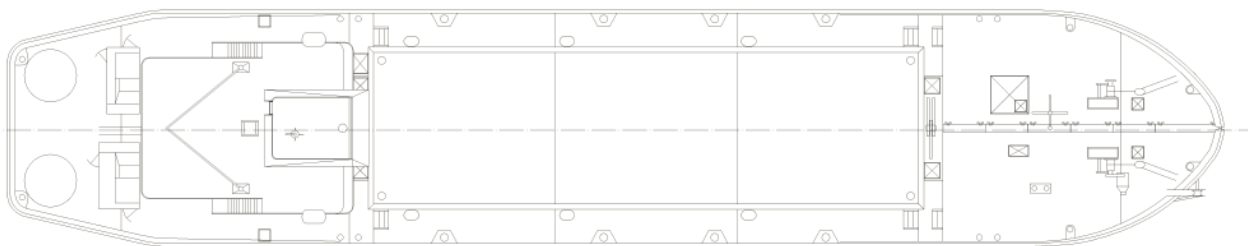
2 двигателя «Aquamaster»

ОСНОВНЫЕ ДАННЫЕ

Валовой регистровый тоннаж	974
Общая длина	60 м
Расчетная ширина	11,4 м
Расчётная высота борта	4,5 м
Осадка без груза	2,2м
Осадка в гурю	3,8 м
Грузоподъемность	1 247 т
Емкость трюма	750 м3
Система сброса	Саморазгружающаяся баржа (днищевые дверцы/ рефулирование/ радужное распыление)
Скорость свободного хода в грузу	7 узлов
Общая установленная мощность	1 030 кВт
Тяговая мощность	900 кВт
Носовое подруливающее устройство	отсутствует



ВИД СБОКУ



ПАЛУБА – ВИД СВЕРХУ

Royal Boskalis Westminster N.V.
а/я 43
3350 AA Папендрехт
Нидерланды

T +31 78 69 69 000
Ф +31 78 69 69 555

royal@boskalis.com
www.boskalis.com