

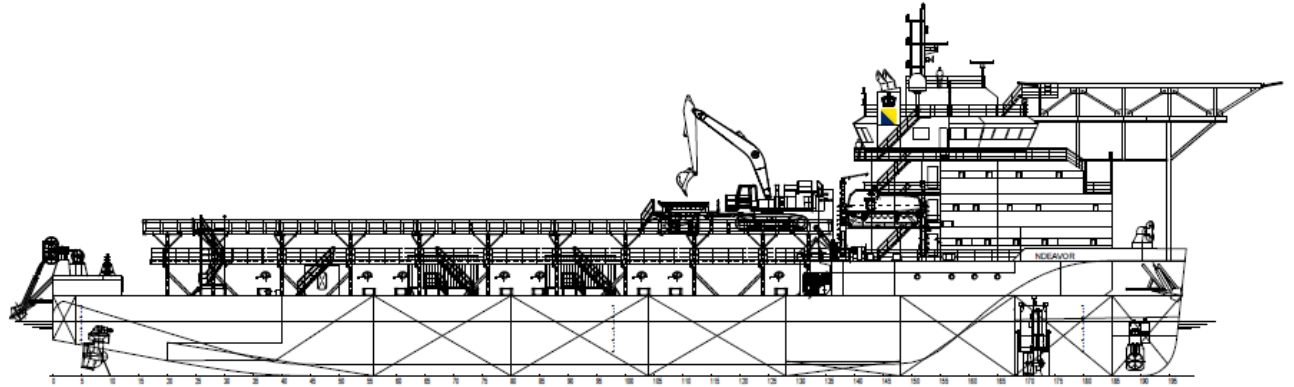
ТЕХНИЧЕСКИЕ ХАРАКТЕРИСТИКИ ОБОРУДОВАНИЯ

NDEAVOR ВСПОМОГАТЕЛЬНОЕ СТРОИТЕЛЬНОЕ СУДНО

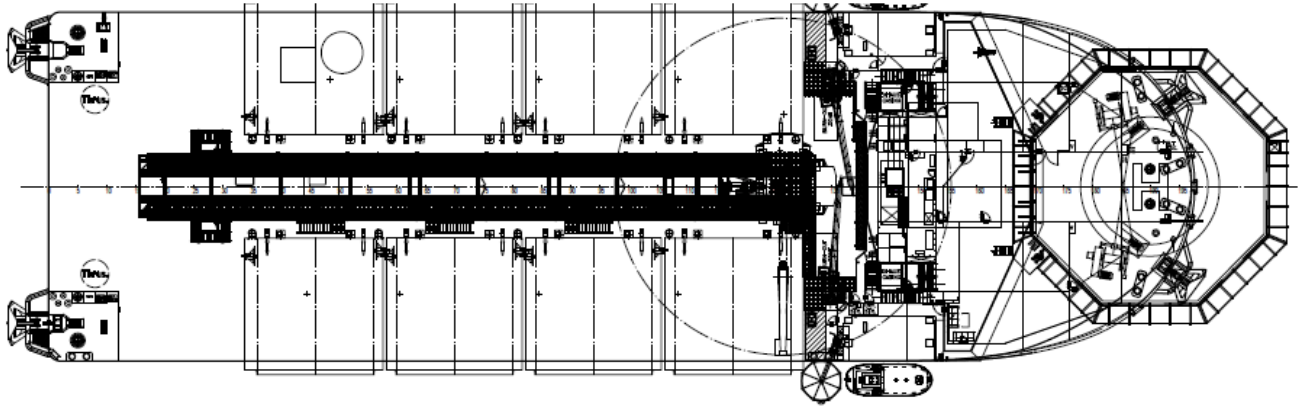


ПОСТРОЙКА/ КЛАССИФИКАЦИЯ		ОСНОВНЫЕ ДАННЫЕ	
Строитель	Samsung C&T Corporation ZPMC – Shanghai Zhenhua Heavy Industries Co. Ltd	Система динамического позиционирования	DP-2
Год постройки	2013	Общая длина	99,00 м (без учёта вертолётной площадки)
Классификация	Регистр Ллойда, морская многофункциональная жилая баржа с укрепленным днищем для погрузки и разгрузки на мели	Ширина	30,00 м
		Расчётная высота борта	7,00 м
		Расчётная осадка	4,80 м
		Водоизмещение	12,191 т
		Грузоподъёмность	5000 т
		Вертолётная площадка	Тоннаж = 10 т / Диаметр = 20 м (Super Puma AS332L2)
		Макс. скорость хода	11,5 узлов
		Общая установленная мощность	7500 кВт
		Главные двигатели	7280 кВт
		Азимутальные подруливающие устройства	2x1250 кВт + 2x1000 кВт
		Кормовое подруливающее устройство	550 кВт
		Кран	CAT 785
ХАРАКТЕРИСТИКИ			
Абсолютно новая конструкция судна			
Дизель-электрическая гребная установка			
Жилые помещения в носовой части судна, рассчитанные на размещение 98 человек			
Два машинных отделения			
Возможность подведения судна к пологому берегу			
Коридор под жилым отсеком для перемещения в кормовую часть судна			
6-точечная система швартовки			
Вертолётная площадка			
Система отсыпки каменной наброски			

NDEAVOR
ВСПОМОГАТЕЛЬНОЕ СТРОИТЕЛЬНОЕ
СУДНО



ВИД СБОКУ



ПАЛУБА – ВИД СВЕРХУ