

# ТЕХНИЧЕСКИЕ ХАРАКТЕРИСТИКИ ОБОРУДОВАНИЯ

## NDURANCE СУДНО-КАБЕЛЕУКЛАДЧИК



### ПОСТРОЙКА/ КЛАССИФИКАЦИЯ

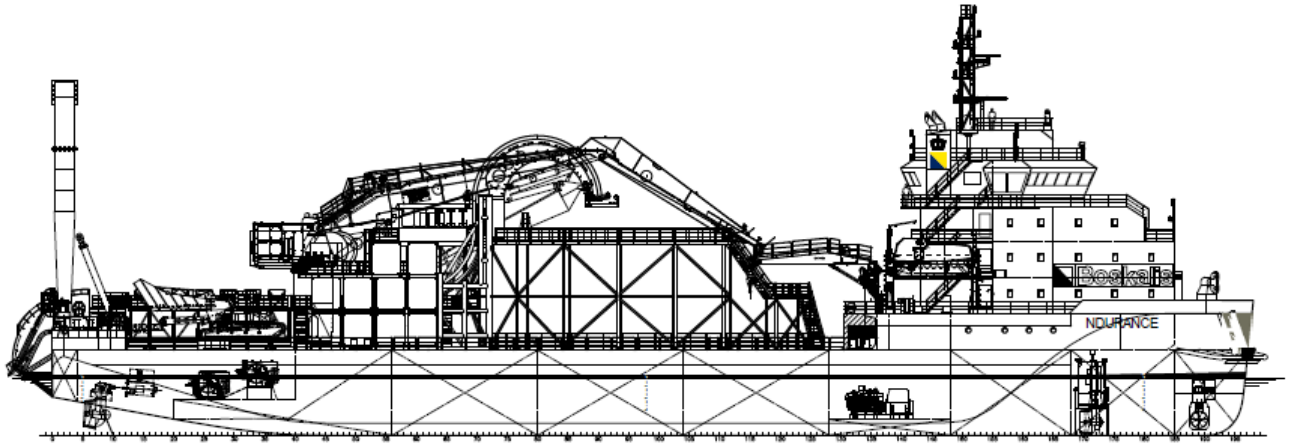
Строитель	Samsung C&T Corporation ZPMC – Shanghai Zhenhua Heavy Industries Co. Ltd
Год постройки	2013
Классификация	Регистр Ллойда, морская многофункциональная жилая баржа с укрепленным днищем для погрузки и разгрузки на мели

### ХАРАКТЕРИСТИКИ

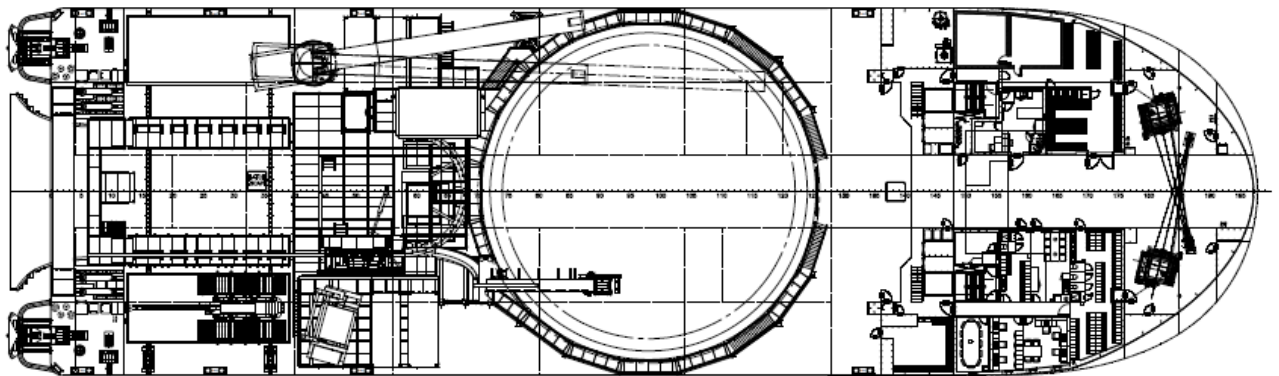
Абсолютно новое судно и конструкция поворотной платформы
Дизель-электрическая гребная установка
Жилые помещения в носовой части судна, рассчитанные на размещение 98 человек
Два машинных отделения
Возможность подведения судна к пологому берегу
Коридор под жилым отсеком для перемещения в кормовую часть судна
6-точечная система швартовки
Устройство для спуска и подъема траншекопателя с А-образной рамой (SS5)

### ОСНОВНЫЕ ДАННЫЕ

Система динамического позиционирования	DP-2
Общая длина	99,00 м
Ширина	30,00 м
Расчётная высота борта	7,00 м
Расчётная осадка	4,80 м
Водоизмещение	12,285 т
Грузоподъёмность поворотной платформы	5000 т
Внешний диаметр	26 м
Внутренний диаметр	3-6 м (регулируемый)
Размер кабеля	50-300 м
Скорость навивки кабеля	0-1000 м/ч
Кабельная магистраль	4,50 м
Натяжные устройства	15 т
Кран	25 т SWL 25 м
Кабелеукладочная зона	35 м x 30 м
Макс. скорость хода	11,5 узлов
Общая установленная мощность	7500 кВт
Главные двигатели	7280 кВт
Азимутальные подруливающие устройства	2x1250 кВт + 2x1000 кВт
Кормовое подруливающее устройство	550 кВт



**ВИД СБОКУ**



**ПАЛУБА – ВИД СВЕРХУ**