

ТЕХНИЧЕСКИЕ ХАРАКТЕРИСТИКИ ОБОРУДОВАНИЯ

ROCKPIPER СУДНО ДЛЯ ЗАСЫПКИ КАМНЕМ



ПОСТРОЙКА/ КЛАССИФИКАЦИЯ

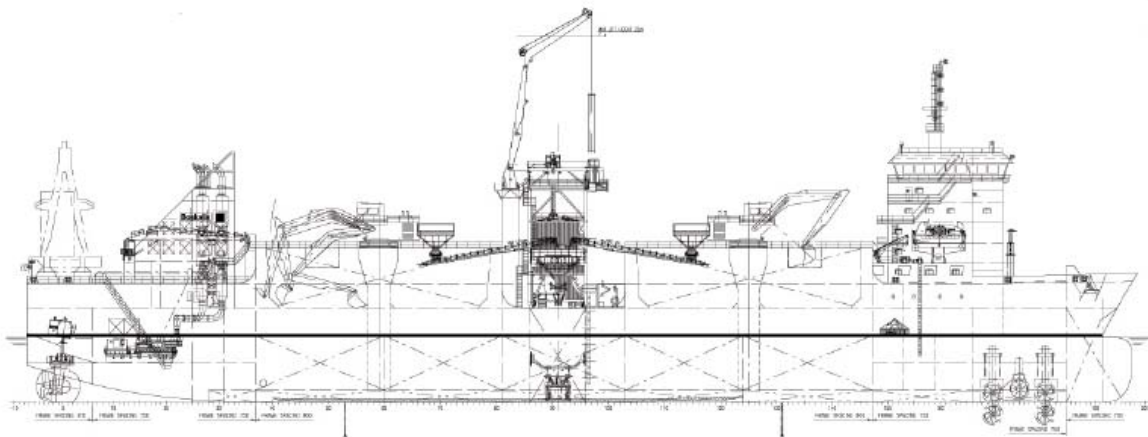
Строитель	Компания «Keppel Singmarine Pte Ltd»
Год постройки	2011
Классификация	Бюро «Веритас»

ХАРАКТЕРИСТИКИ

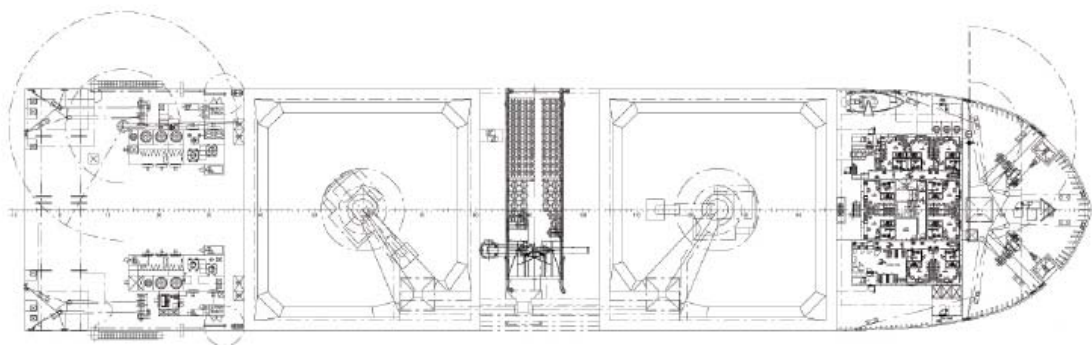
Абсолютно новая конструкция судна, система сброса камня и система засыпки камнем
Производительность судна при засыпке камнем составляет около 2000 т/ час
Глубина сброса камня составляет 1500 м через спускную трубу с внутренним диаметром около 700 мм
Дизель-электрическая гребная система, в состав которой входят три главных дизель-генераторных установки и одна вспомогательная дизель-генераторная установка
Жилое размещение в носовой части судна, экипаж 60 человек
Машинное отделение в кормовой части судна
Система сброса камня и буровая шахта в средней части судна
Инновационное устройство дистанционного управления спускной трубой с интегрированным устройством дистанционного управления обследованием

ОСНОВНЫЕ ДАННЫЕ

Система динамического позиционирования	DP-2
Система подводного позиционирования	HIPAP
Общая длина	158,60 м
Ширина	36,0 м
Расчётная высота борта	13,50 м
Расчётная осадка	9,40 м
Грузоподъёмность	24 000 т
Вместимость трюма	15 500 м ³
Скорость хода в грузу	13,5 узлов
Общая установленная мощность	15 192 кВт (3x4500 кВт + 1x1200 кВт + 1x492 кВт)
Главные двигатели	3 x 4500 кВт (3 главные дизель-генераторные установки)
Основные подруливающие устройства	2 x 4500 кВт (2 азимутальных подруливающих устройства)
Азимутальные подруливающие устройства	2 x 1500 кВт (2 выдвигных подруливающих устройства)
Носовые подруливающие устройства	1 x 1000 кВт
	7000 кВт
	2 x 1250 кВт + 2 x 1000 кВт



ВИД СБОКУ



ПАЛУБА. ВИД СВЕРХУ