

ТЕХНИЧЕСКИЕ ХАРАКТЕРИСТИКИ ОБОРУДОВАНИЯ

SANDPIPER

СУДНО ДЛЯ ЗАСЫПКИ КАМНЕМ С
СИСТЕМОЙ ДИНАМИЧЕСКОГО
ПОЗИЦИОНИРОВАНИЯ



ПОСТРОЙКА/ КЛАССИФИКАЦИЯ

Постройка	Компания «Upper Clyde Shipbuilders Ltd., Clyde-bank Division»
Реконструкция	Компания «Rosenberg Mekaniske Verksted A/S»
Год постройки	1971
Год реконструкции	1978
Регистрация	Панама
Классификация	Бюро «Det Norske Veritas» + 1A1 HC DYNPOS Класс II

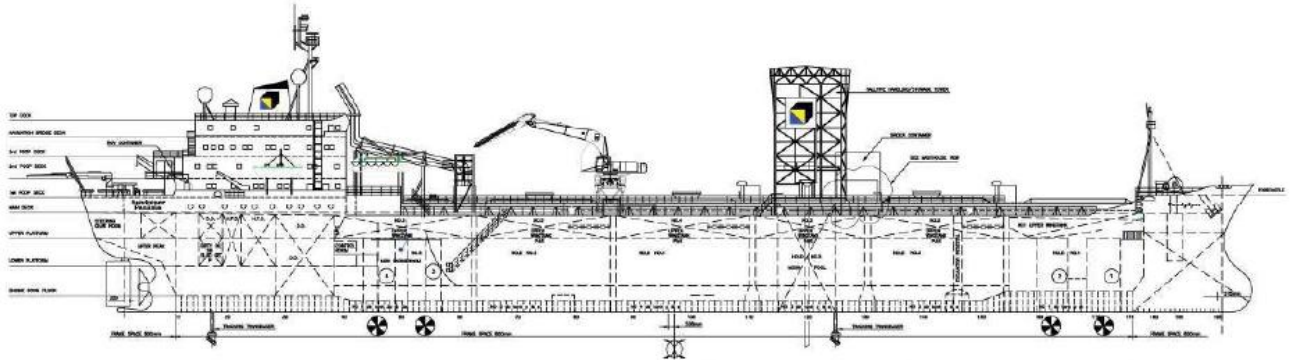
ХАРАКТЕРИСТИКИ

Отдельный автономный дистанционно-управляемый аппарат для проверки результатов

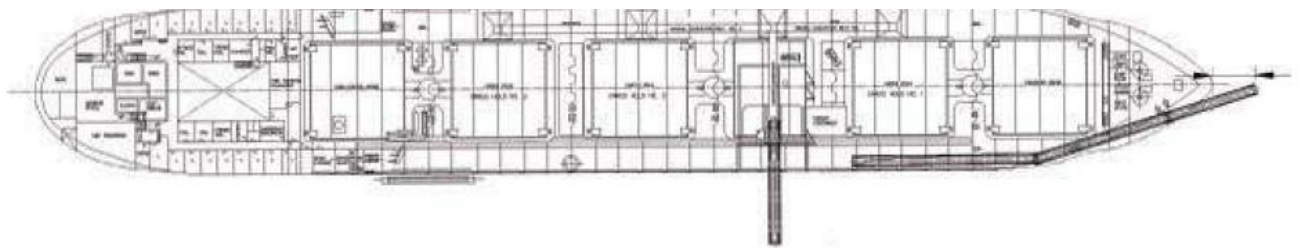
ОСНОВНЫЕ ДАННЫЕ

Система динамического позиционирования	Kongsberg Simrad SDP21
Система подводного позиционирования	HiPAP
Общая длина	160,80 м
Ширина	22,90 м
Глубина	13,10 м
Осадка	9,75 м
Грузоподъемность	18 000 т
Рабочая глубина	1 500 м макс
Водоизмещение	26 600 т
Скорость свободного хода	13,5 узлов
Общая установленная мощность	16 405 кВт
Главные двигатели	2 x 4 474 кВт
Основные подруливающие устройства	4 винта регулируемого шага
Азимутальные подруливающие устройства	4 x 1 490 кВт (регулируемый шаг)
Носовые подруливающие устройства	1 x 600 кВт
Генераторы для азимутальных подруливающих устройств	4 x 2 138 кВт
Вспомогательные генераторы	2 x 625 кВт (дизельные генераторы)

SANDPIPER
СУДНО ДЛЯ ЗАСЫПКИ КАМНЕМ С
СИСТЕМОЙ ДИНАМИЧЕСКОГО
ПОЗИЦИОНИРОВАНИЯ



ВИД СБОКУ



ПАЛУБА. ВИД СВЕРХУ