

ТЕХНИЧЕСКИЕ ХАРАКТЕРИСТИКИ ОБОРУДОВАНИЯ

SEAHORSE СУДНО ДЛЯ ЗАСЫПКИ КАМНЕМ С СИСТЕМОЙ ДИНАМИЧЕСКОГО ПОЗИЦИОНИРОВАНИЯ



ПОСТРОЙКА/ КЛАССИФИКАЦИЯ

Постройка	Компания «Mitsubishi Nagasaki Shipyard and Engine Works»
Реконструкция	Компания «Schelde Shipyard», г. Флиссинген, Нидерланды
Год постройки	1983
Год реконструкции	1998/1999
Регистрация	г. Флиссинген, Нидерланды
Классификация	Регистр судоходства Ллойда Динамического позиционирования Класс II

ХАРАКТЕРИСТИКИ

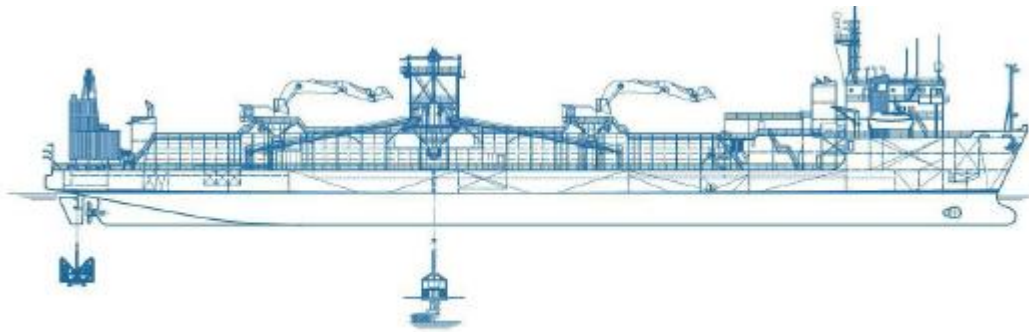
По выбору: Грейферная установка динамического позиционирования (16 м3) для работы на глубине до 1000 м

ОСНОВНЫЕ ДАННЫЕ

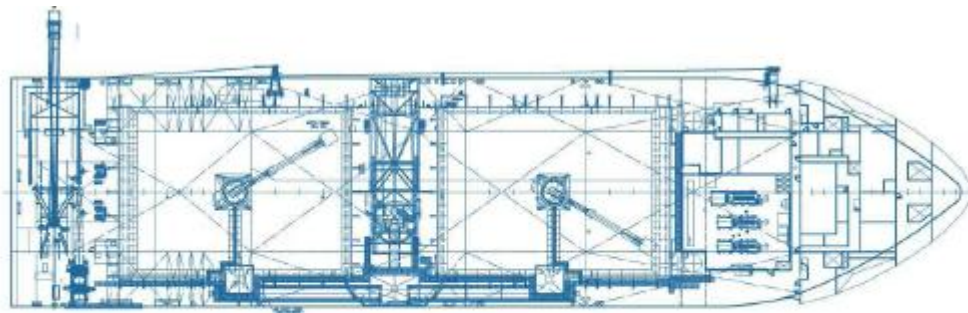
Система динамического позиционирования	Kongsberg Simrad SDP21
Система подводного позиционирования	HiPAP
Общая длина	162,00 м
Ширина	38,0 м
Глубина	9,00 м
Осадка	6,34 м
Грузоподъёмность	18 000 т
Рабочая глубина	1 500 м макс
Водоизмещение	28 734 т
Скорость свободного хода	13,0 узлов
Общая установленная мощность	14 474 кВт
Главные двигатели	6 524 кВт
Основные подруливающие устройства	2 x 3 220 кВт
Азимутальные подруливающие устройства	4 x 1000 кВт
Носовые подруливающие устройства	1 x 600 кВт
Генераторы для азимутальных подруливающих устройств	2 x 1 860 + 1 x 2 790 кВт
Вспомогательные генераторы	3 x 480 кВт (дизельные генераторы)

SEAHORSE

СУДНО ДЛЯ ЗАСЫПКИ КАМНЕМ С
СИСТЕМОЙ ДИНАМИЧЕСКОГО
ПОЗИЦИОНИРОВАНИЯ



ВИД СБОКУ



ПАЛУБА. ВИД СВЕРХУ