

# ТЕХНИЧЕСКИЕ ХАРАКТЕРИСТИКИ ОБОРУДОВАНИЯ

## NORDIC GIANT

Штанговый земснаряд

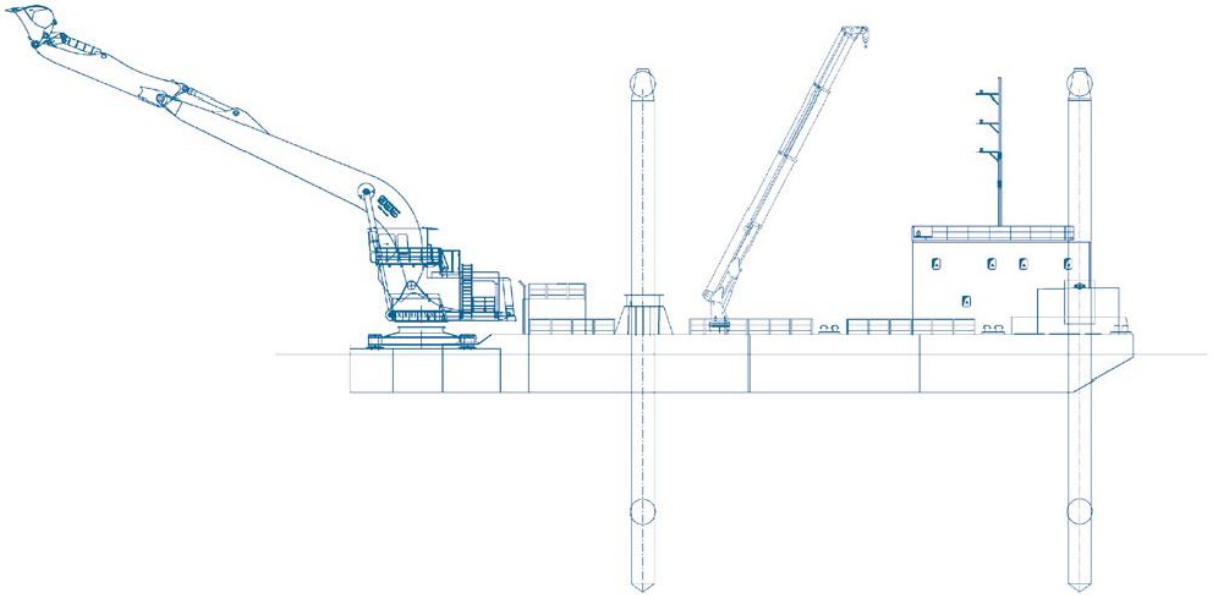


### ПОСТРОЙКА/ КЛАССИФИКАЦИЯ

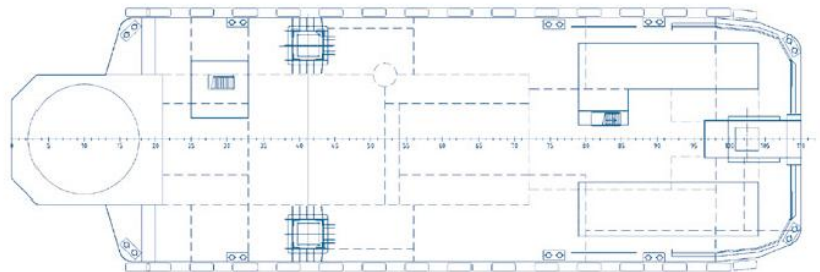
Строитель	«Port Said Engineering Works», Египет «Turku Repair Yard», Финляндия
Год постройки	1999
Год реконструкции	2002
Классификация	B.V. I HULL, несамоходный, неограниченная навигация, дноуглубление на расстоянии 15миль от берега или 20миль от порта;

### ОСНОВНЫЕ ДАННЫЕ

Валовой регистровый тоннаж	1 090
Общая длина	55 м
Длина понтона	55 м
Ширина	17 м
Расчётная высота борта	4 м
Нормальная осадка	3 м
Тип экскаватора	Liebherr P995
Емкость ковша (грязевой черпак)	22 м <sup>3</sup>
Емкость ковша (ковш для жестких рабочих режимов)	9 м <sup>3</sup>
Максимальная глубина дноуглубления	26 м
Анкерная система	3 папильонажные сваи/ папильонаж
Общая установленная мощность	2 085 кВт
Мощность двигателя экскаватора	1 600 кВт



**ВИД СБОКУ**



**ПАЛУБА – ВИД СВЕРХУ**

Royal Boskalis Westminster N.V.  
а/я 43  
3350 AA Папендрехт  
Нидерланды

T +31 78 69 69 000  
Ф +31 78 69 69 555

[royal@boskalis.com](mailto:royal@boskalis.com)  
[www.boskalis.com](http://www.boskalis.com)